

HISTÓRIA DA ARTE.

Tópico 23

ARTE . VISUAL . ENSINO
Ambiente Virtual de Aprendizagem

O Expressionismo.

Professor Doutor
Isaac Antonio Camargo



Cursos de Artes Visuais e Audiovisual
Faculdade de Artes, Letras e Comunicação
Universidade Federal de Mato Grosso do Sul

ARTE
VISUAL
ensino

O *Expressionismo* marca a passagem do século XIX para o século XX.

O crítico alemão Herwarth Walden, editor da revista “Der Sturm”, de Berlin, aplica o termo *Expressionismo* sem distinção às diversas obras produzidas entre 1910 e 1920, especialmente na Alemanha, difundido assim este conceito.

Obviamente o fenômeno Expressionista, não se restringe à Alemanha, manifesta-se em outros países da Europa e do mundo em períodos semelhantes.



“Der Sturm”, traduzindo é A Tempestade, uma revista dedicada à discussão sobre a vanguarda artística fundada em 1910 que durou até 1932 e deu base para a fundação de uma galeria de Arte com o mesmo nome em 1912 responsável pela divulgação dos movimentos Modernistas, especialmente o *Die Brücke* e *Der Blaue Reiter*.

Die Brück de Dresden e *Der Blaue Reiter* de Munique foram dois movimentos artísticos alemães apoiados pela revista e que consolidaram o movimento Expressionista como uma escola Alemã, embora fosse um fenômeno que ia além do território germânico, tendo iniciado a partir da oposição ao Impressionismo.

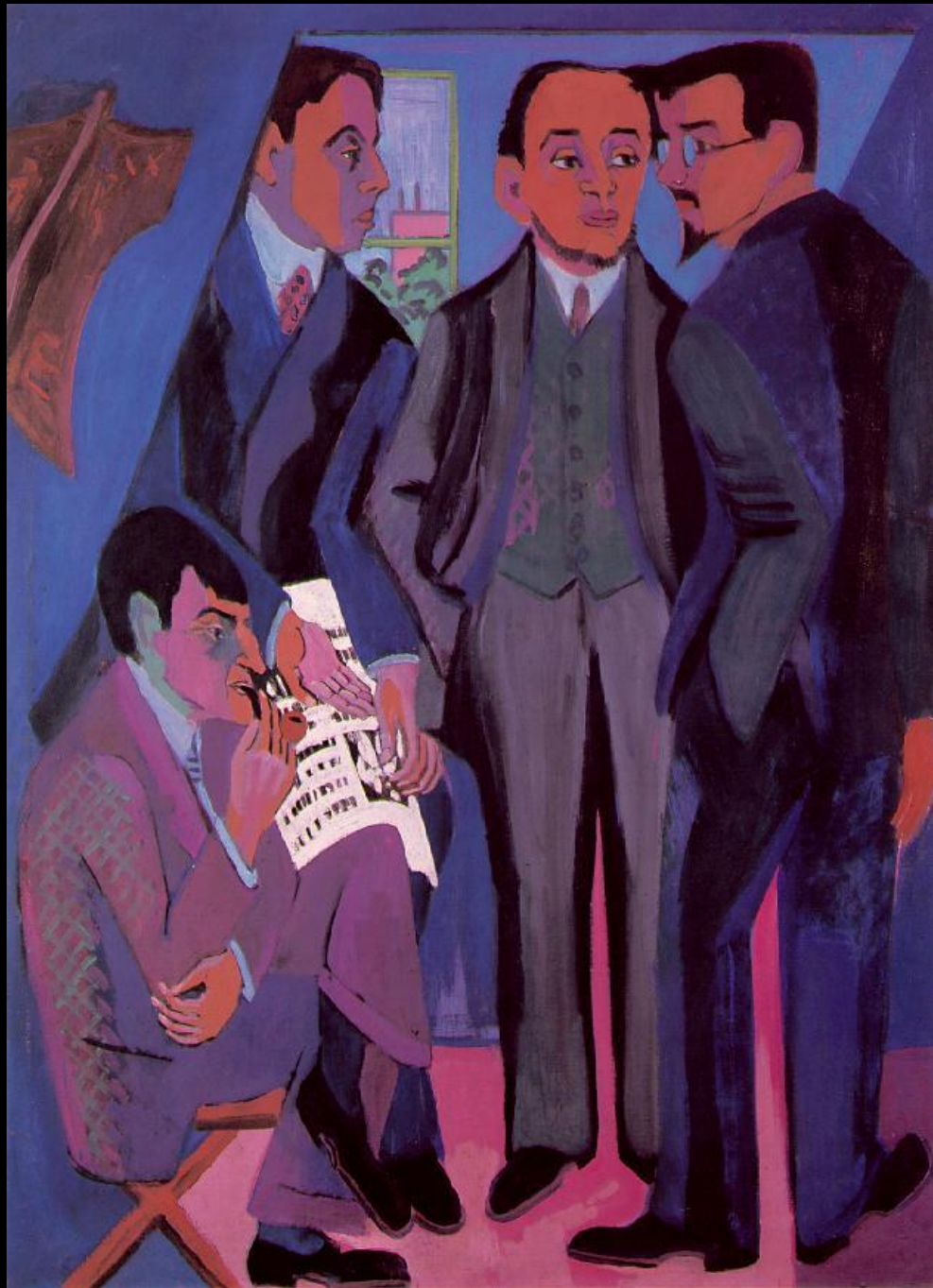
É interessante notar que, mesmo sendo o Impressionismo uma tendência da Modernidade, os próprios artistas Modernistas insurgiram contra ele. Esta é uma das características instauradas pelo Modernismo: a possibilidade de alterar, opor, contrapor, dialogar, negar, expandir, transformar, investigar e criar sem limites ou restrições.

Brücke, (Die Brücke), um grupo fundado a 7 de Junho de 1905 por estudantes de arquitetura da Escola Técnica de Dresden: Ernst Ludwig Kirchner (1880-1938), Fritz Bleyl (1880-1966), Erich Heckel (1883-1970) e Karl Schmidt-Rottluff (1884-1976), participa ainda Otto Mueller (1874–1924), Emil Nold (1867-1956). O grupo dura até setembro de 1933 extinto pela a ascensão do Nazismo.

É enquadrado dentro do Expressionismo.

A Ponte, nome escolhido por Rottluff cuja intenção era a de estabelecer uma ponte entre a arte daquela época e a arte do futuro negando os cânones existentes na arte alemã neo-romântica.

O contato com a realidade é traduzido expressivamente negando a representação do observado, mas adensando o contexto poético. Fatores afetivos, passionais e emocionais são ressaltados.



Membros do grupo, pintura por Ernst Ludwig Kirchner, 1926/7



Kichner, Mulher
descansando
com camisa
branca, 1909



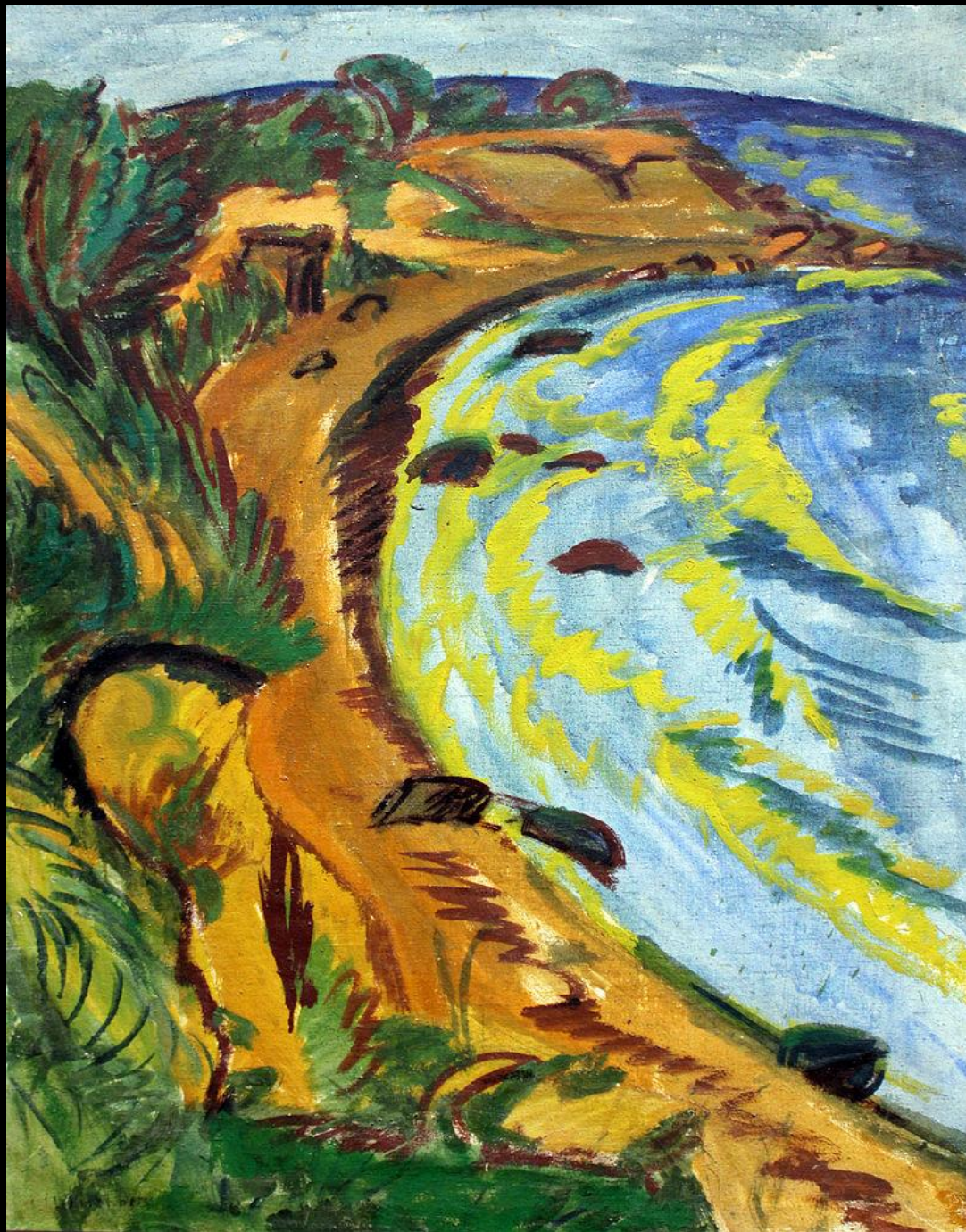
Kichner, Teatro de variedades, 1909.



Kichner,
Banhistas,
1910



Kirchner, Banhistas entre pedras, 1912.



Kirchner, Baia na costa de Fehmarn,
1913.



Kirchner, Auto retrato como um bebedor, 1914



Kirchner



Kirchner, Porto em Frankfurt, 1916



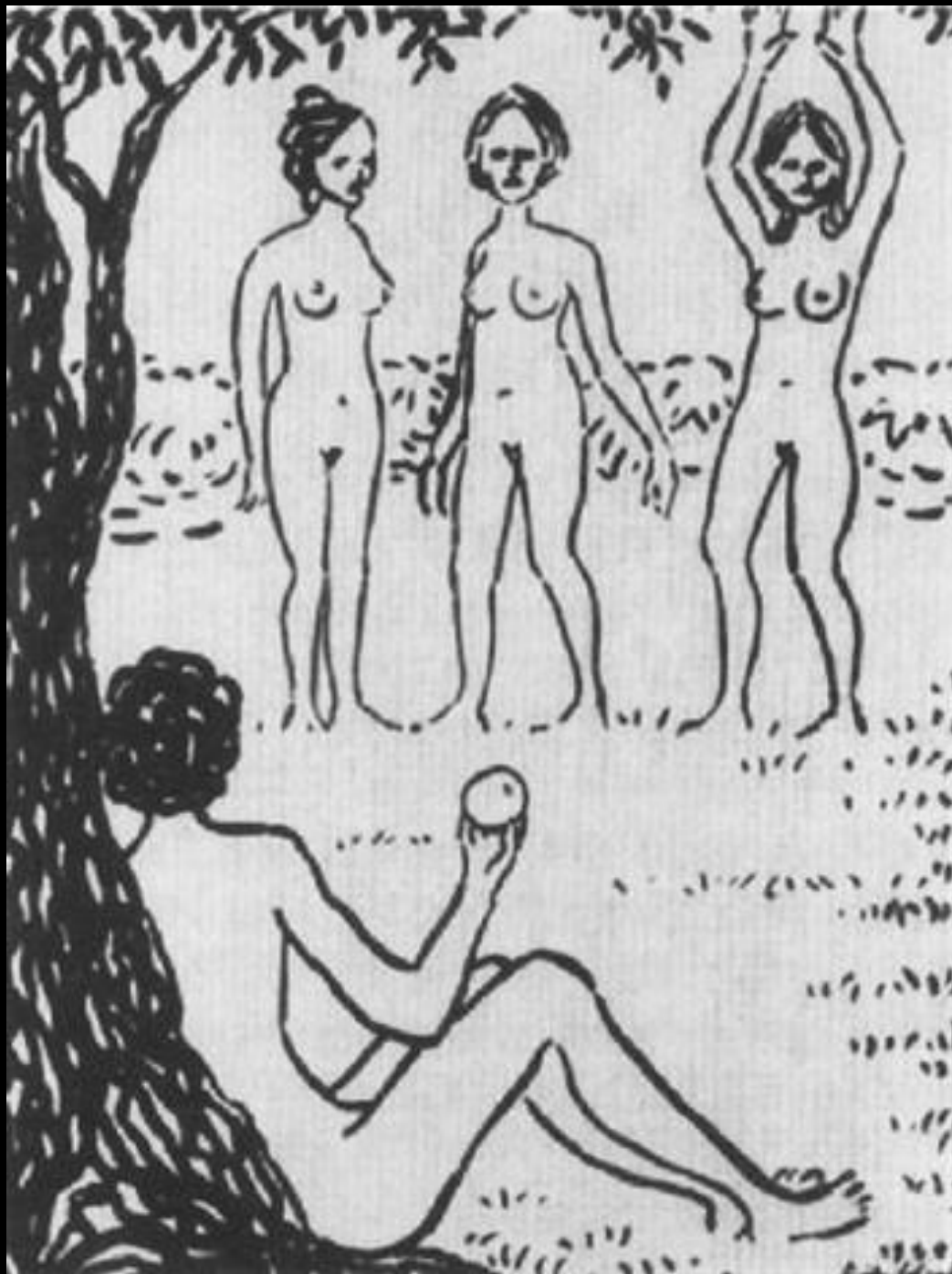
Kirchner, Menina nua triste, 1921.



Fritz Bleyl, Cartaz para exposição do grupo, 1906.



Fritz Bleyl, 1923.





Fritz Bleyl, 1905



Fritz Bleyl, 1905



Fritz Bleyl, 1905



Fritz Bleyl,
1930



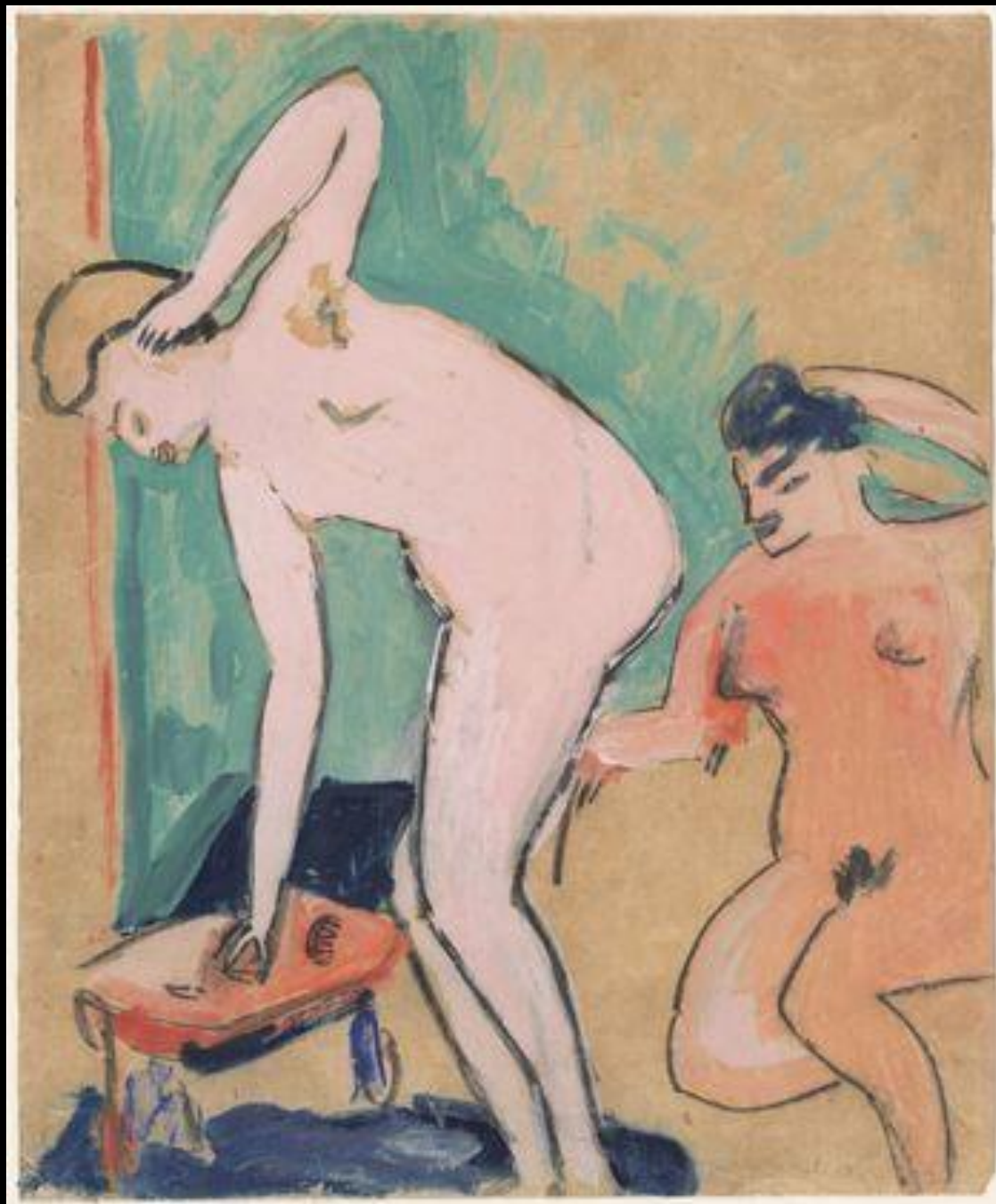
Heckel, Nus
ajoelhados,
catálogo Brücke,
1910



*Wanderer in the
Hautbrunn*

Heckel

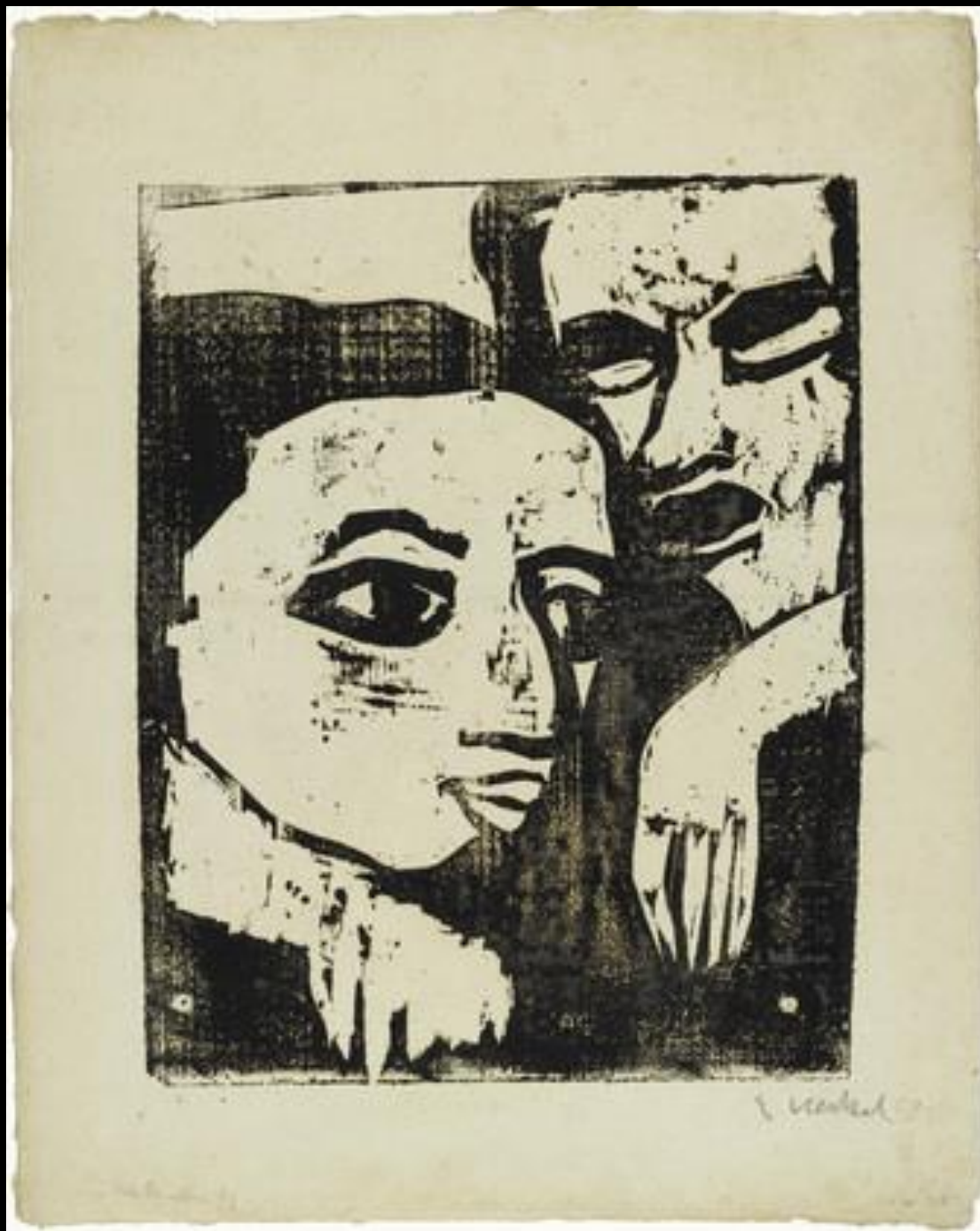
Heckel, 1910



Heckel, Duas mulheres nuas,
1910



Heckel, No estúdio, 1909



Heckel, Duas pessoas, 1909.



Heckel, Mulher sentada, 1907.



Heckel, Mulher, 1913.



Rottluff, Fariseus, 1912.



Rottluff, 1956.



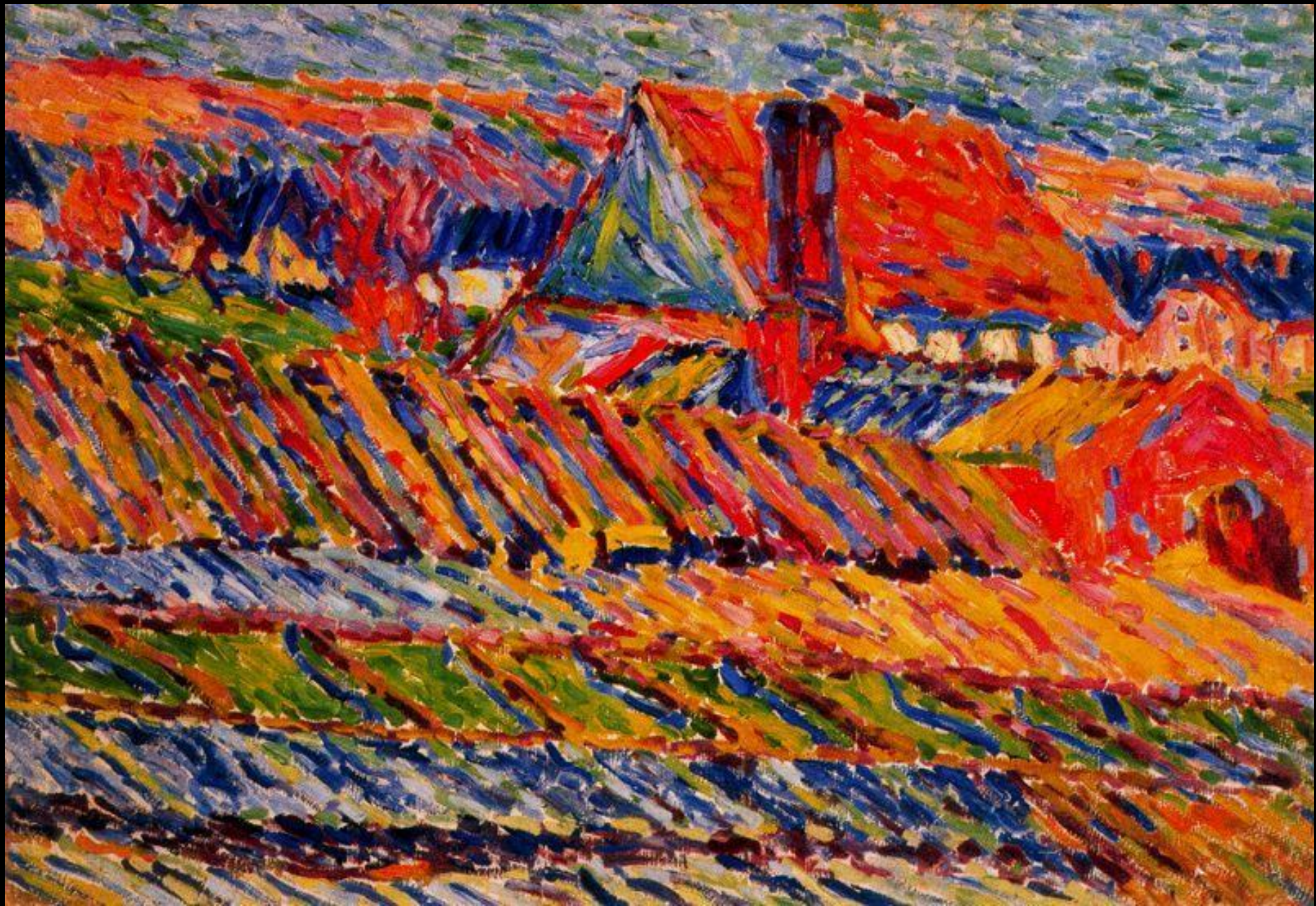
Rottluff, 1915.



Rottluff, retrato duplo, 19



Rottluff, 1919.



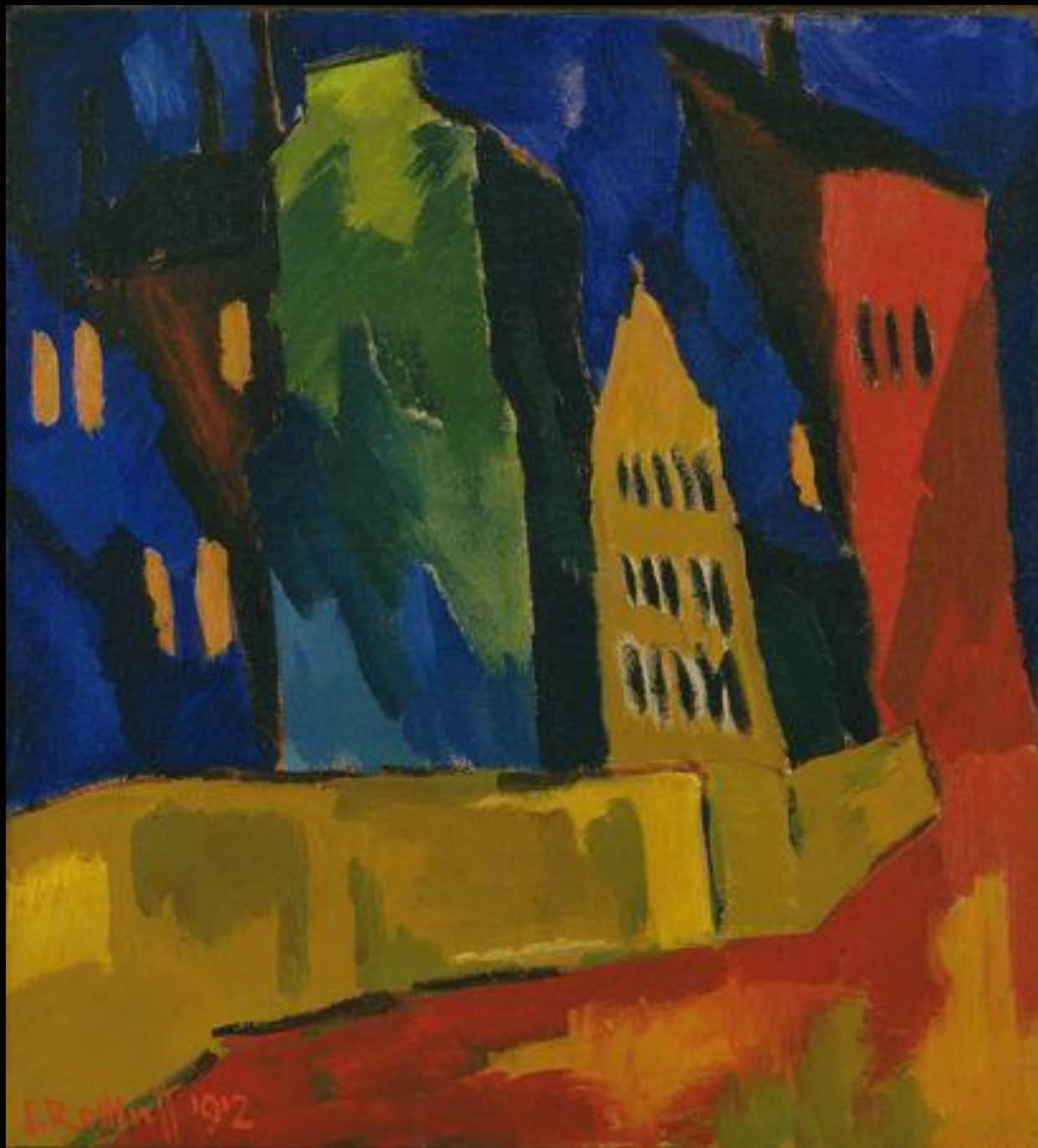
Rottuff, Jardim, 1906.



Rottuff, Paisagem de outono em Oldenburg, 1907.



Rottluff, A fábrica, 1909.



Rottuff, Casas à noite, 1912.



Otto Mueller, 1903.



Otto Mueller, 1920.



Otto Mueller, 1919.



Otto Mueller

Otto Mueller, 1912.



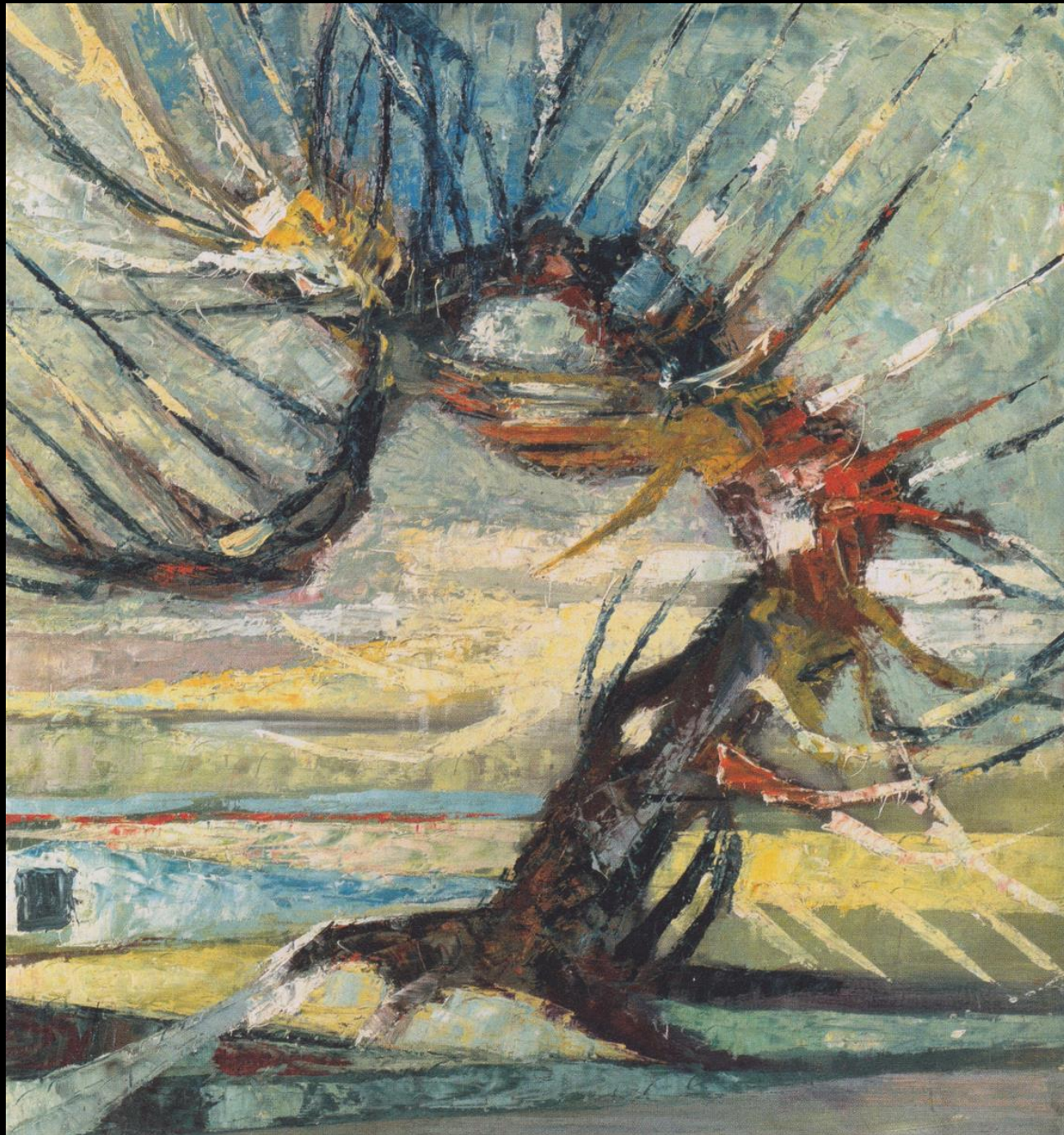
Otto Mueller, 1912.



Otto Mueller, 1919.



Otto Mueller, 1911.



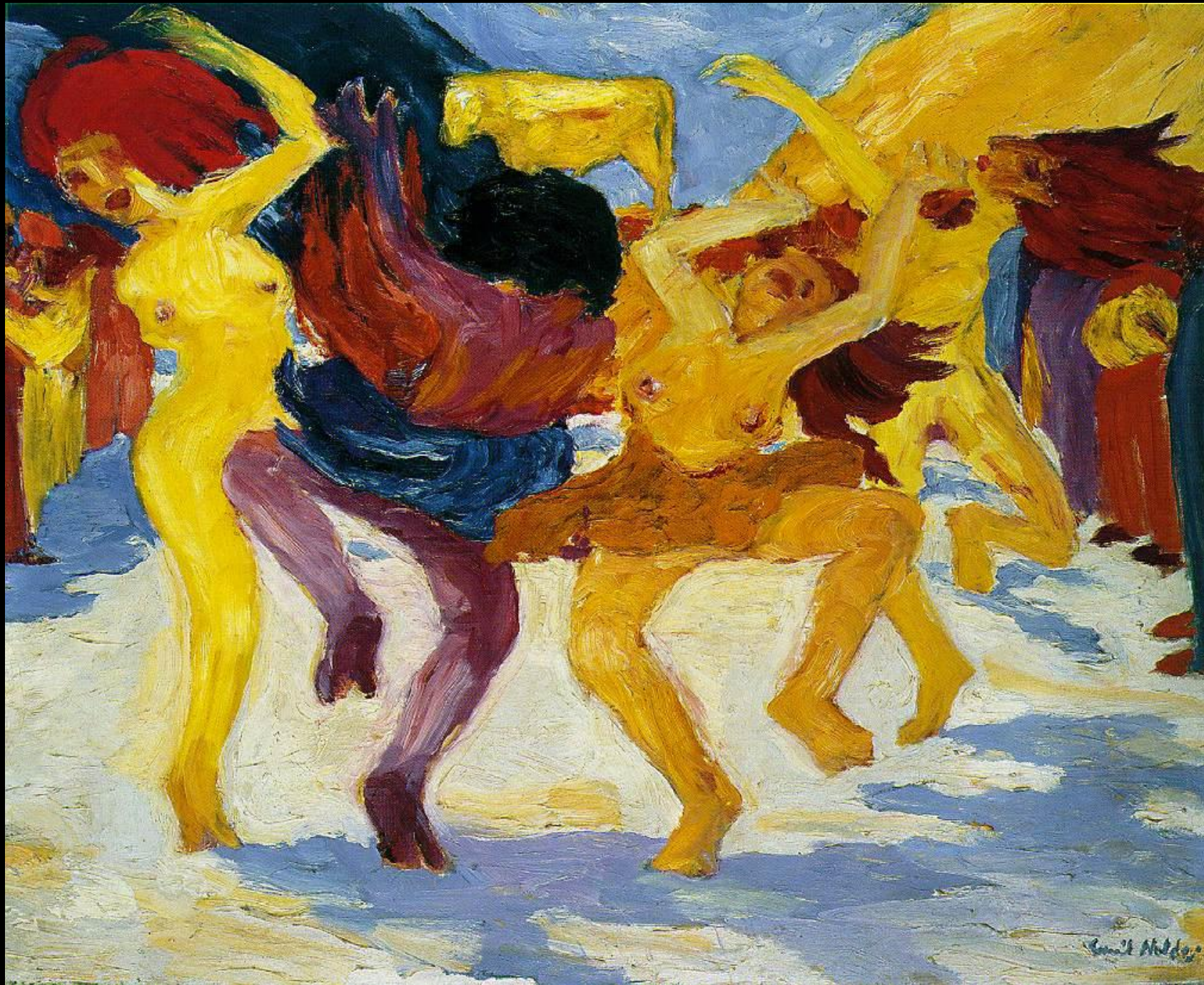
Otto Mueller, 1912.



Emil Nolde,
19.



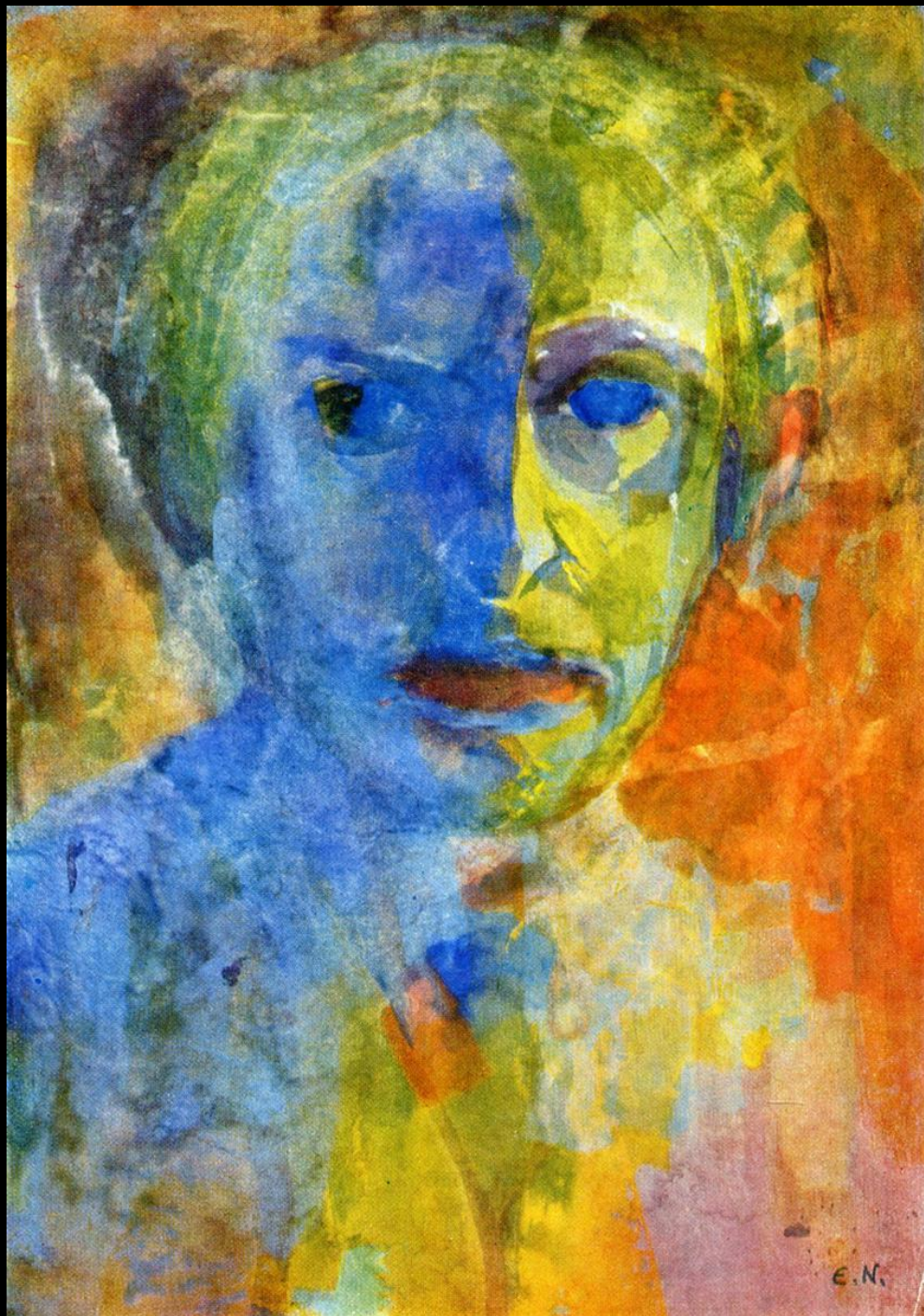
Emil Nolde, 1909.



Emil Nolde,
1910.



Emil Nolde,
1908.



Emil Nolde, auto retrato, 1912.



Emil
Nolde.



Emil Nolde, 1911.

Der Blaue Reiter, O cavaleiro azul, é outro dos movimentos artísticos que sedimentaram o Expressionismo.

Fundado em 1911 pela *Nova Associação de Artistas de Munique*, dura até 1914.

Dele participaram Wassily Kandinsky (1866-1944), Alexej von Jawlensky (1864-1941), Franz Marc (1880-1916), August Macke (1887-1914), Paul Klee (1879-1940) e Marianne von Werefkin (1879-1940).

Opõe-se à tradição clássica e, como proposição poética, ao Cubismo, criado em 1907 por Picasso e Braque pelo modo racionalista que impõe aos processos construtivos de suas obras. Valoriza o passional, o emocional e o afetivo por meio da liberdade, espontaneidade e interioridade.



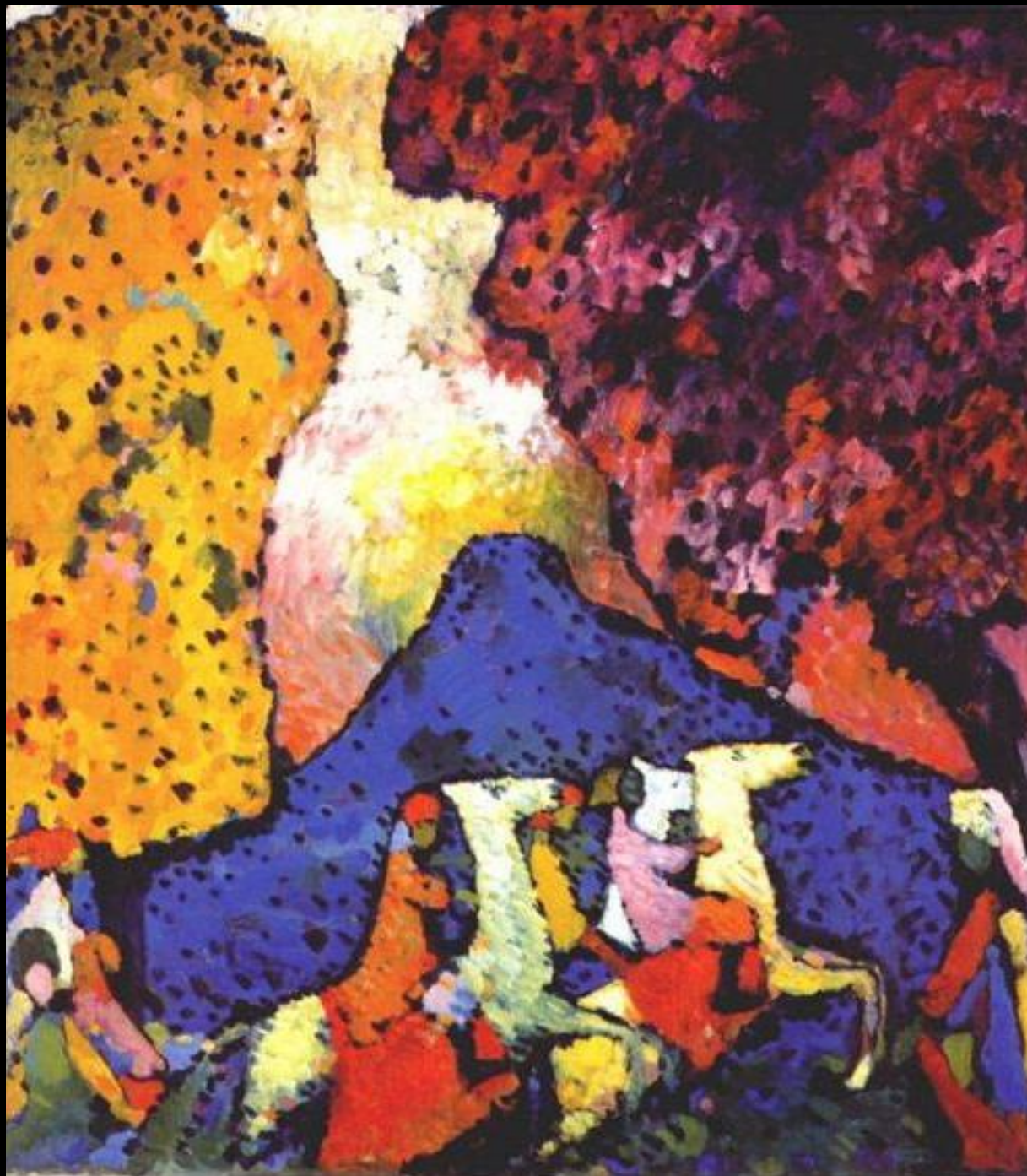
Capa do catálogo, 1912, desenho de Kandinsky.



Kandinsky,
1913.



Kandinsky, 1913.



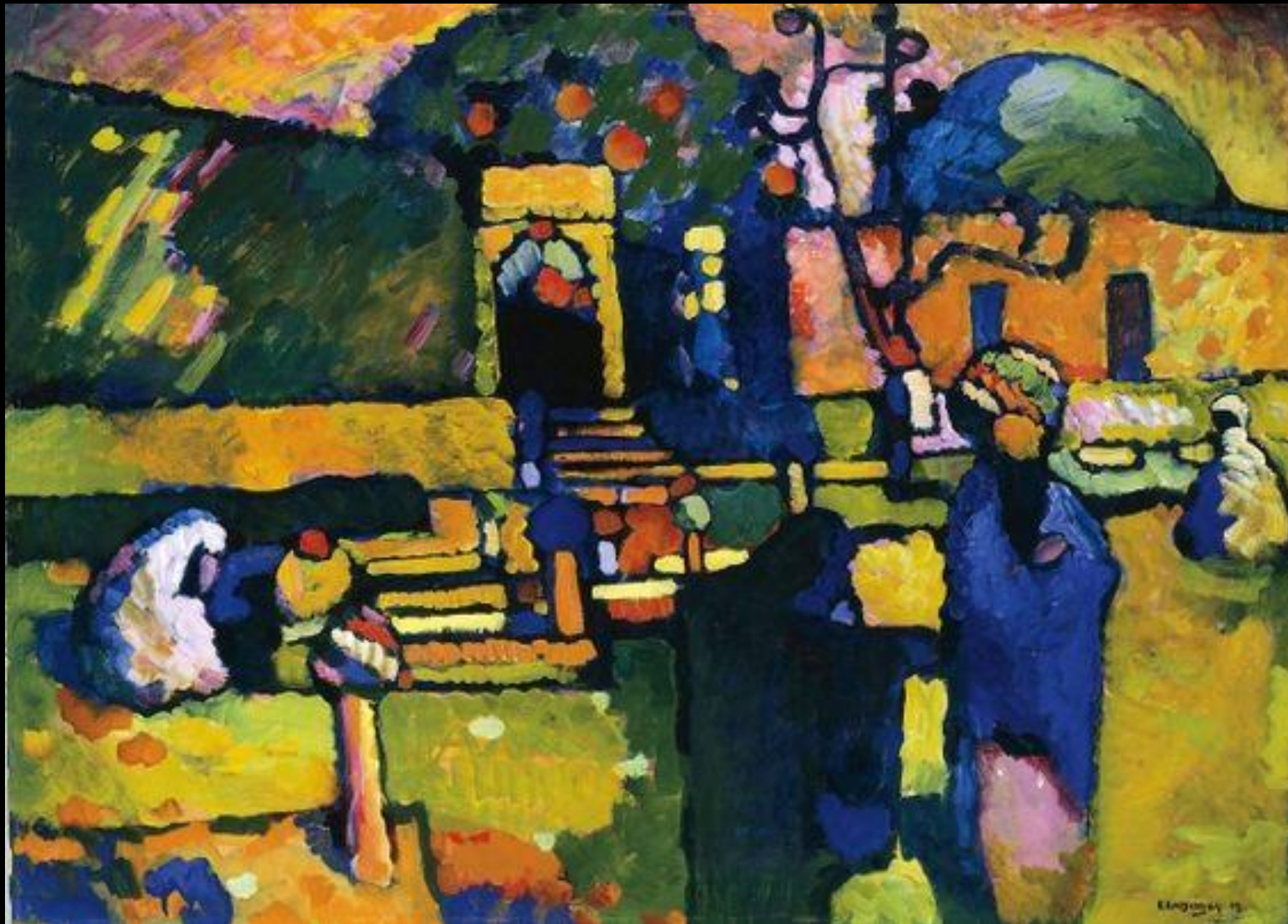
Kandinsky, 1908-9



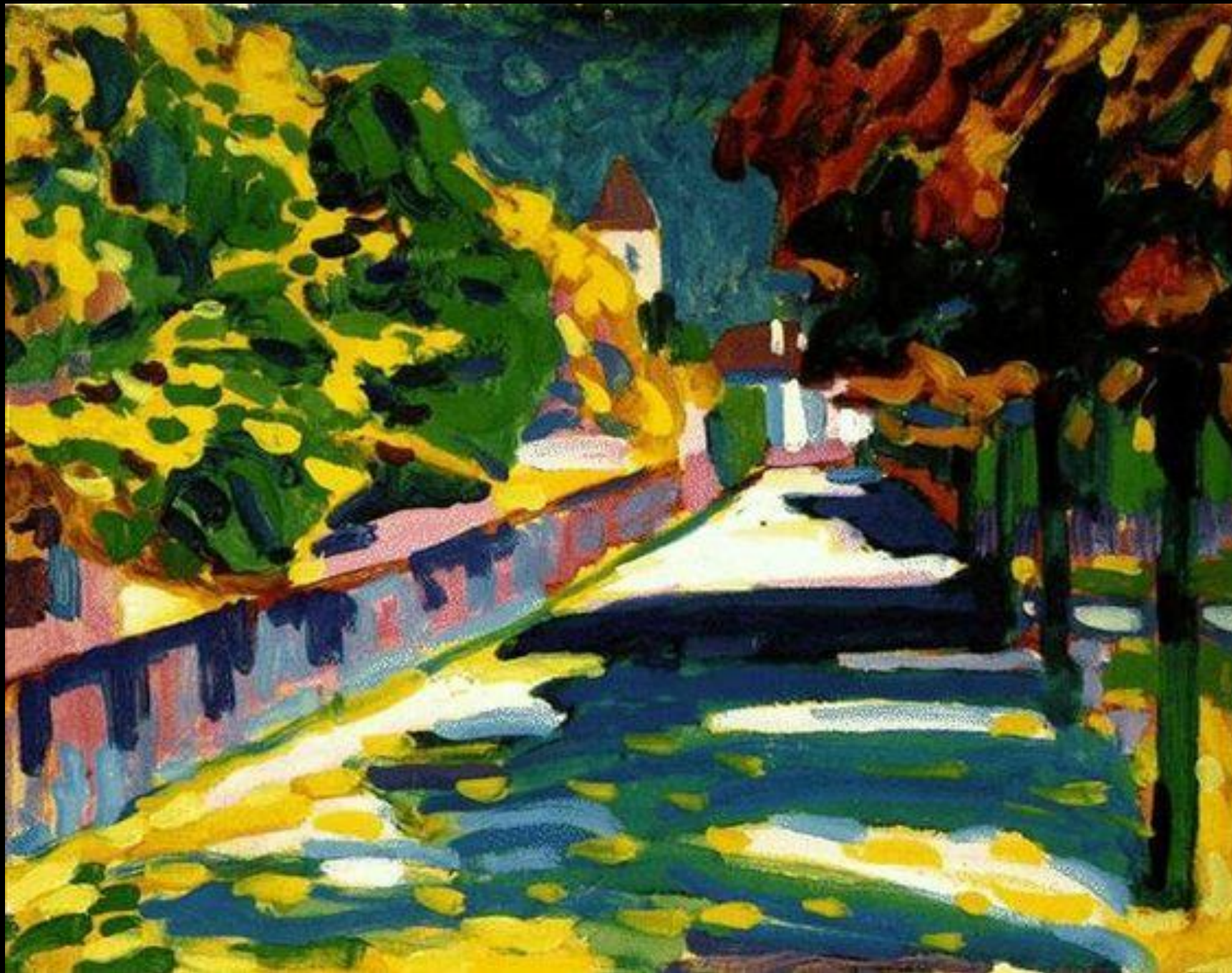
Kandinsky, 1911.



Kandinsky,
Paisagem
no inverno,
1909



Kandinsky, Cemitério Árabe, 1909.



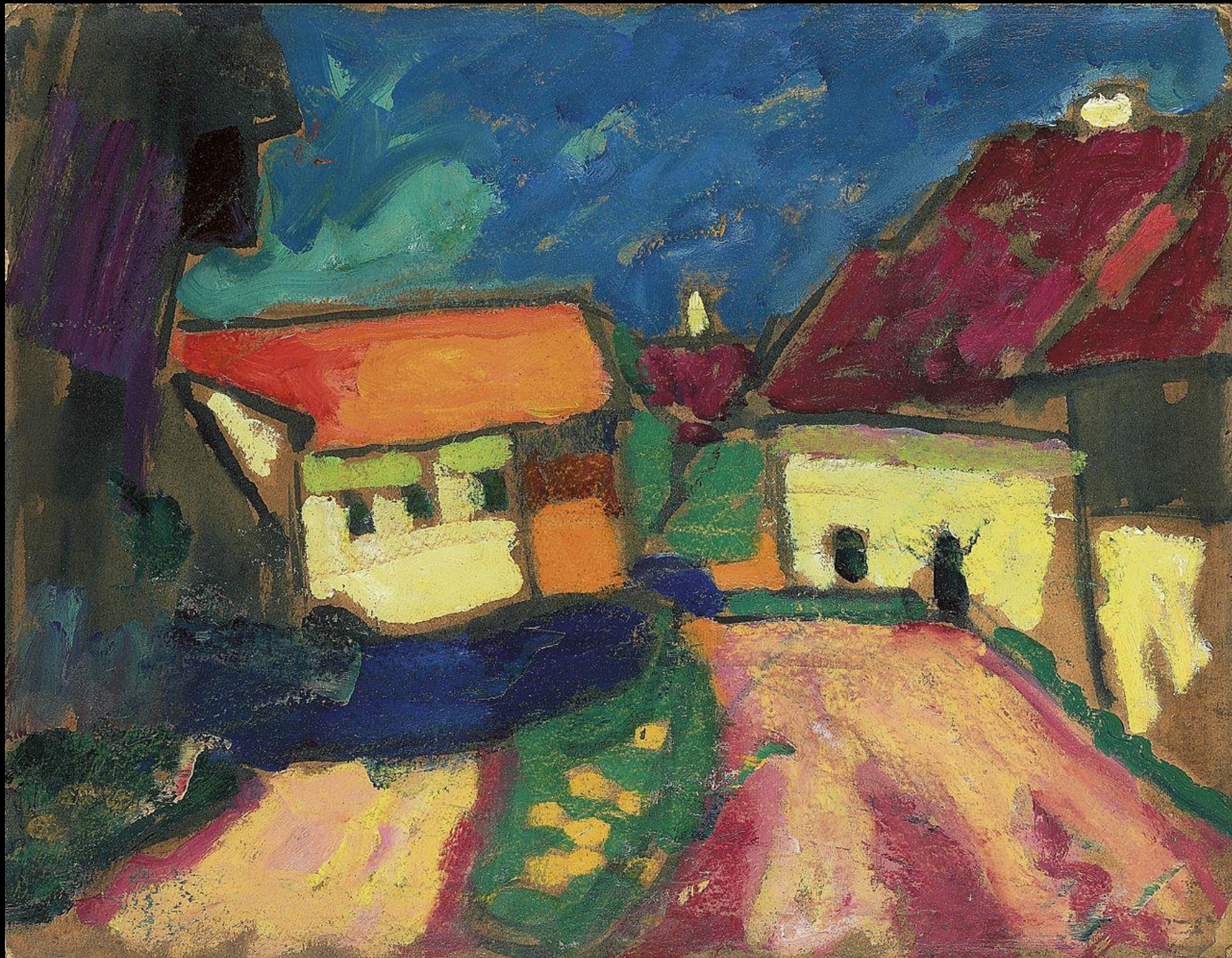
Kandinsky,
Outono na
Baviera, 1908.



Kandinsky,
Jardim em
Murnau,
1909



Kandinsky
, Murnau,
1908.



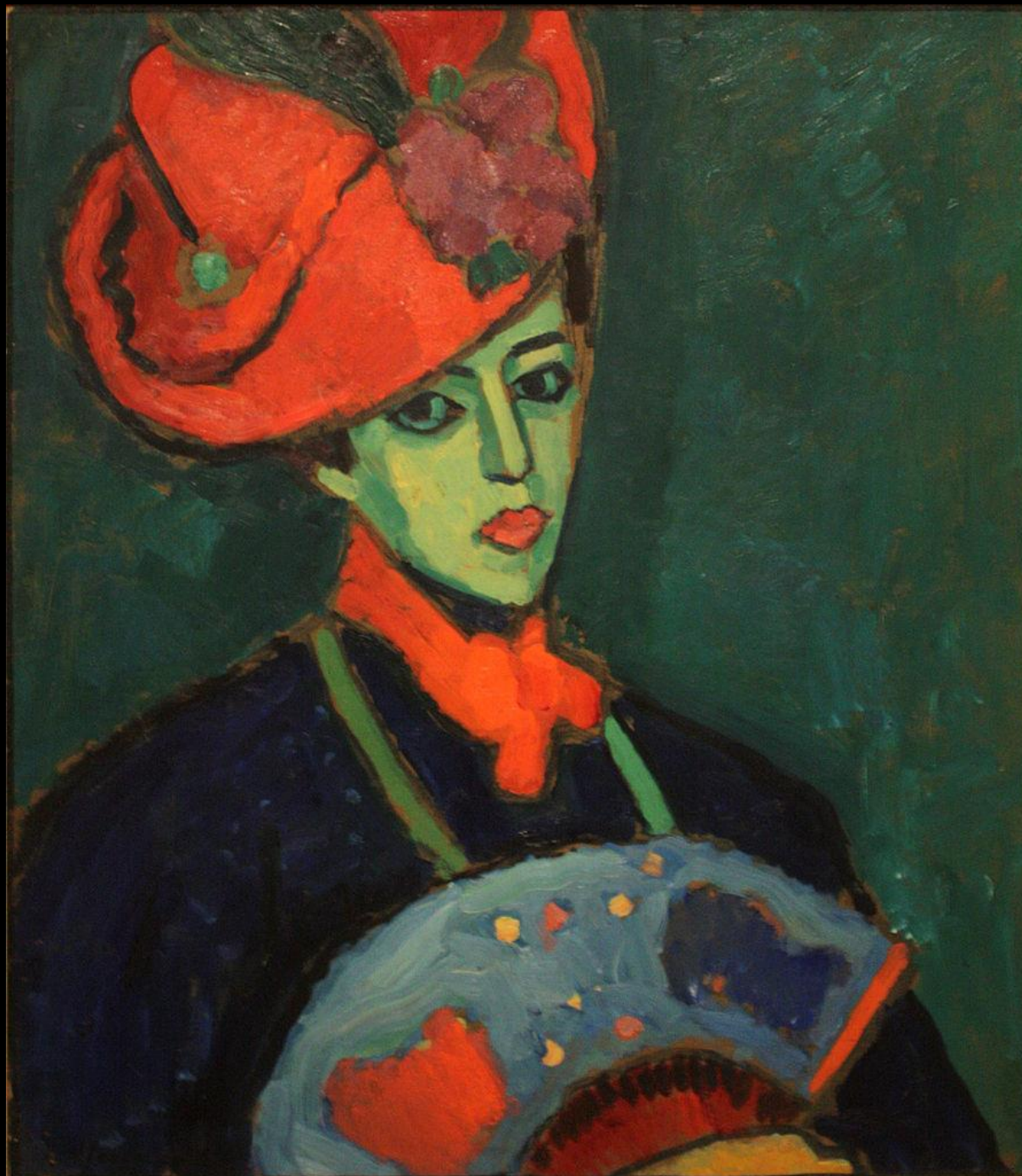
Jawlensky,
Paisagem
1908.



Jawlensky, Garota, 1909.



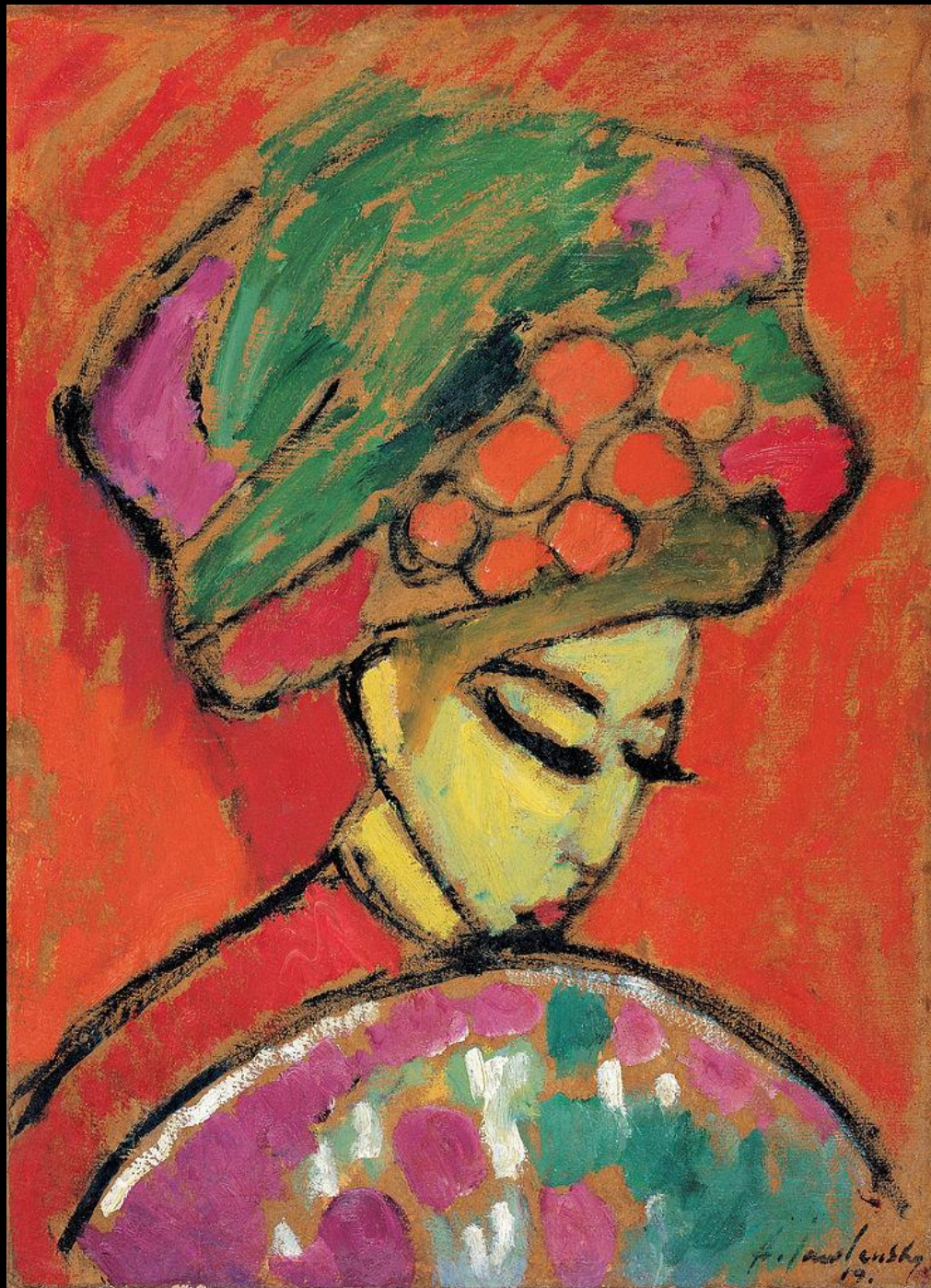
Jawlensky, Retrato de
Alexander Sakharoff, 1909.



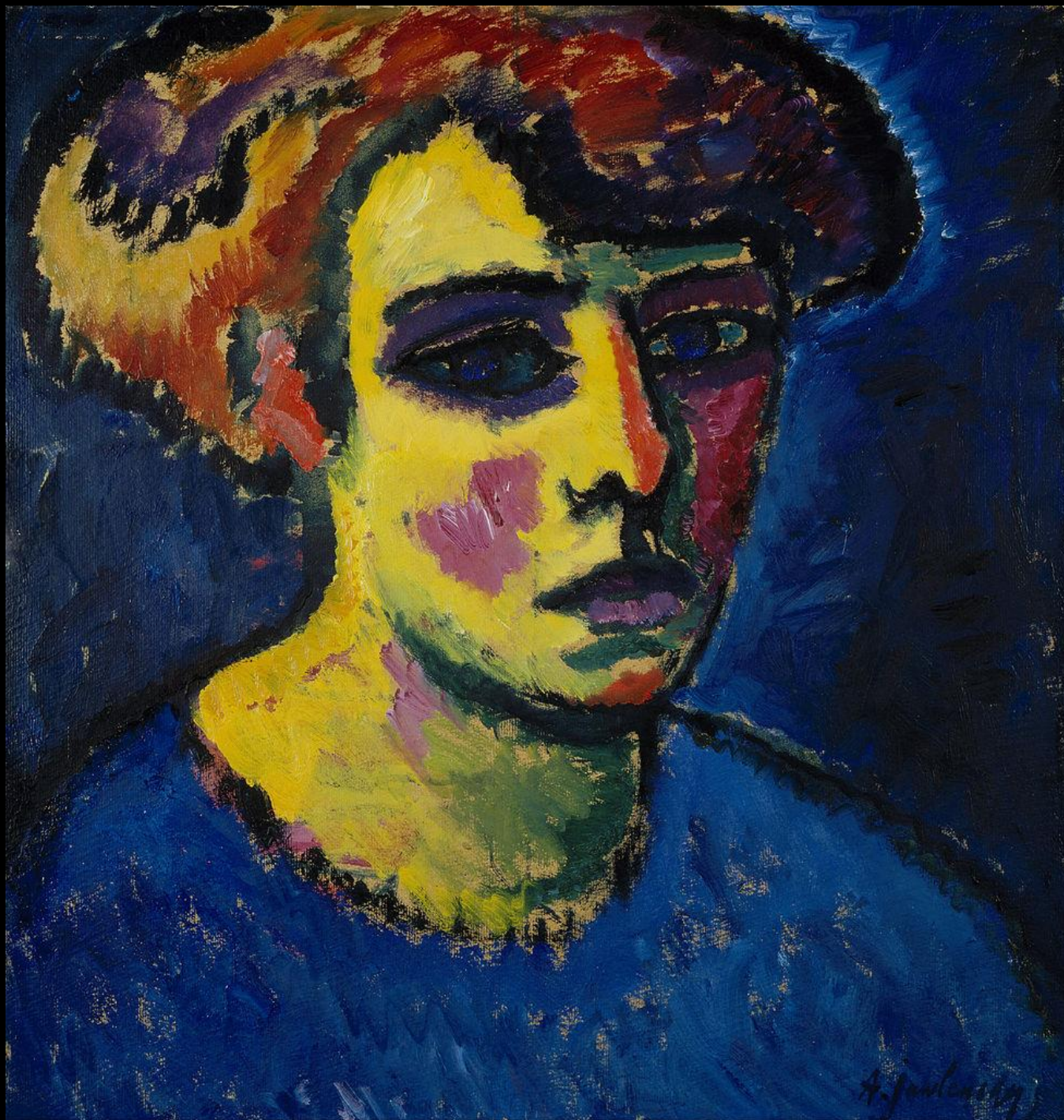
Jawlensky, Chapéu vermelho,
1909.



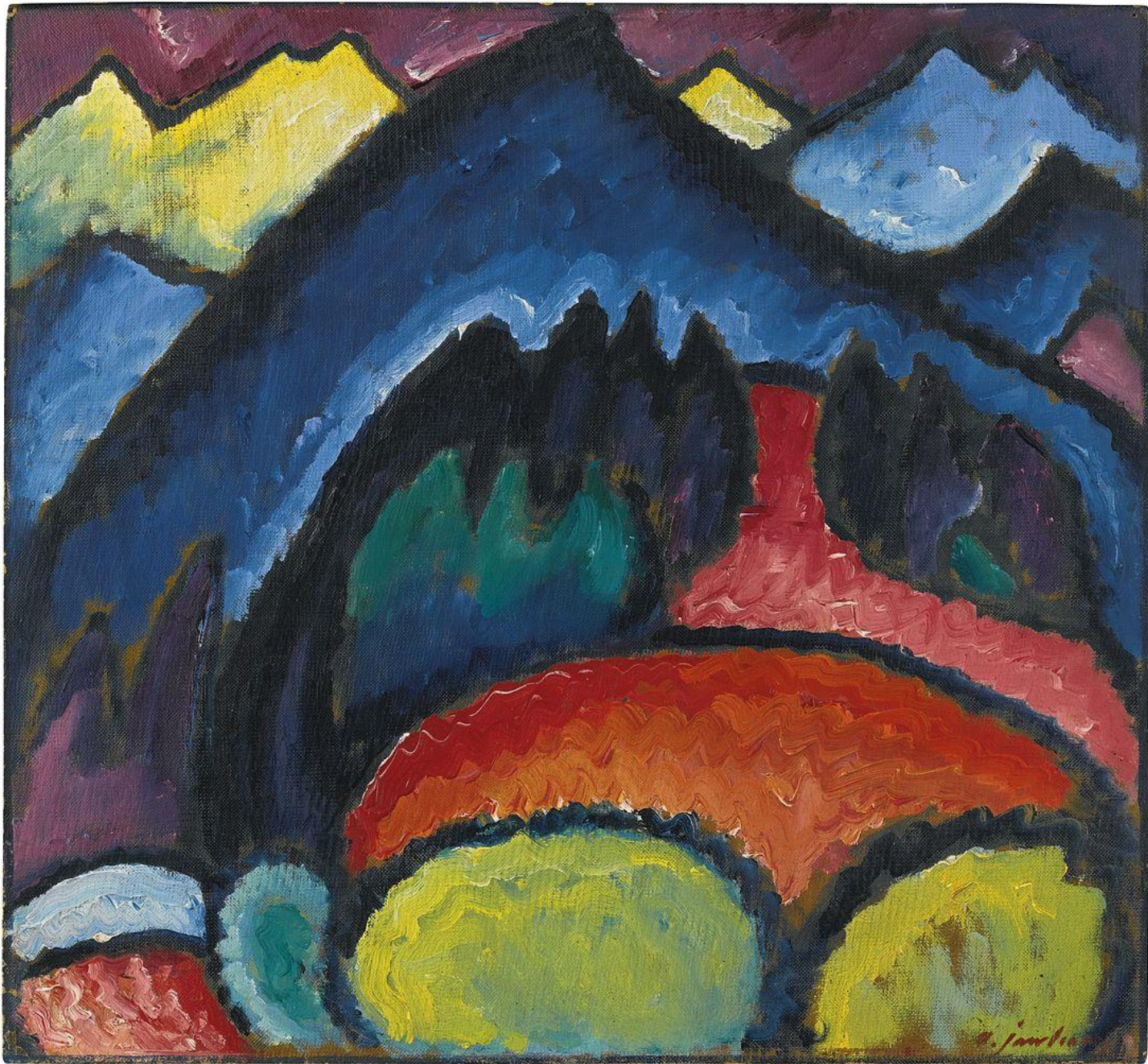
Jawlensky,
Montanha
Azul, 1910.



Jawlensky, Jovem com chapéu de flor,
1910.



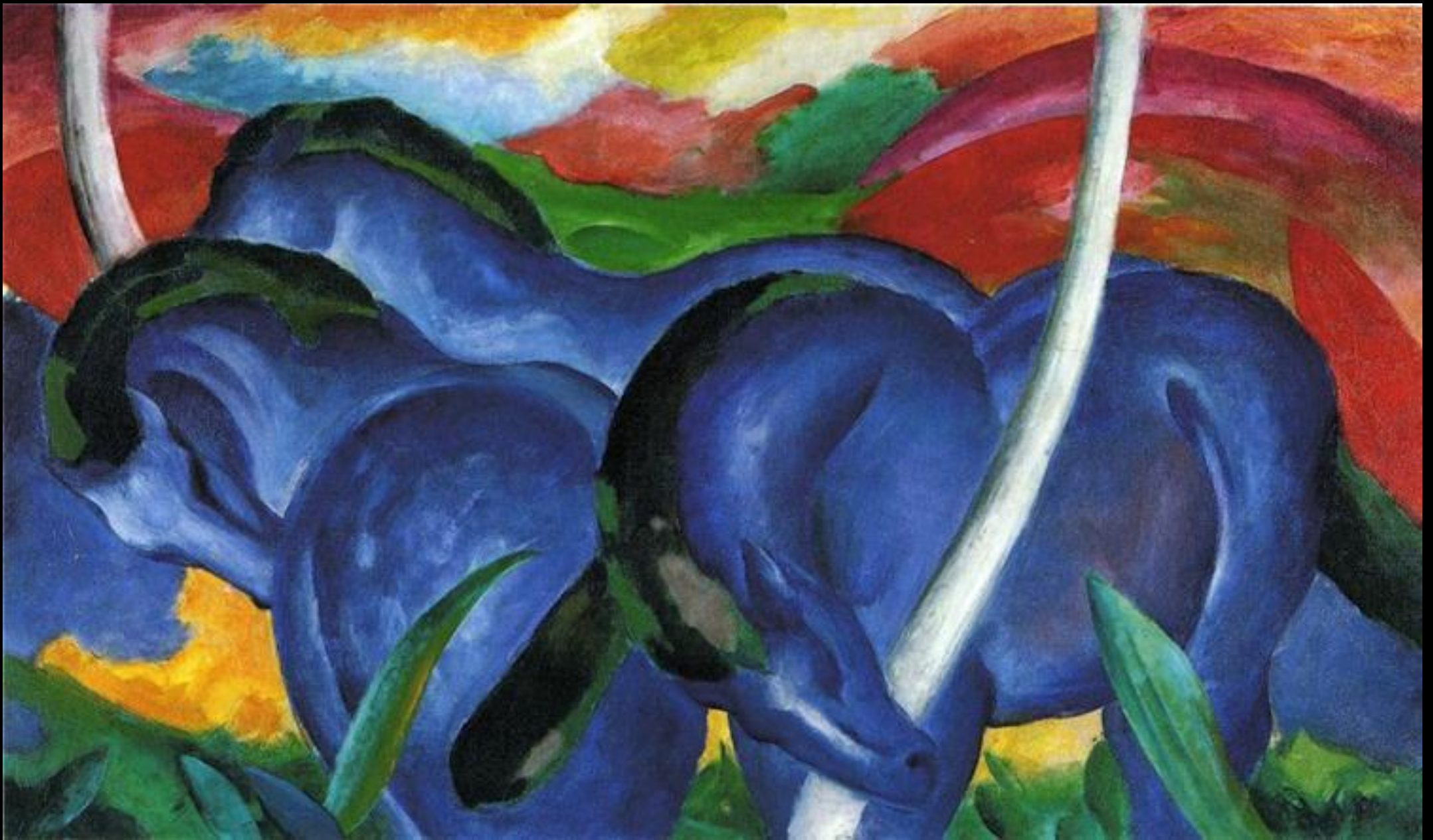
Jawlensky, Cabeça de mulher, 1911.



Jawlensky, montanha,
1912.



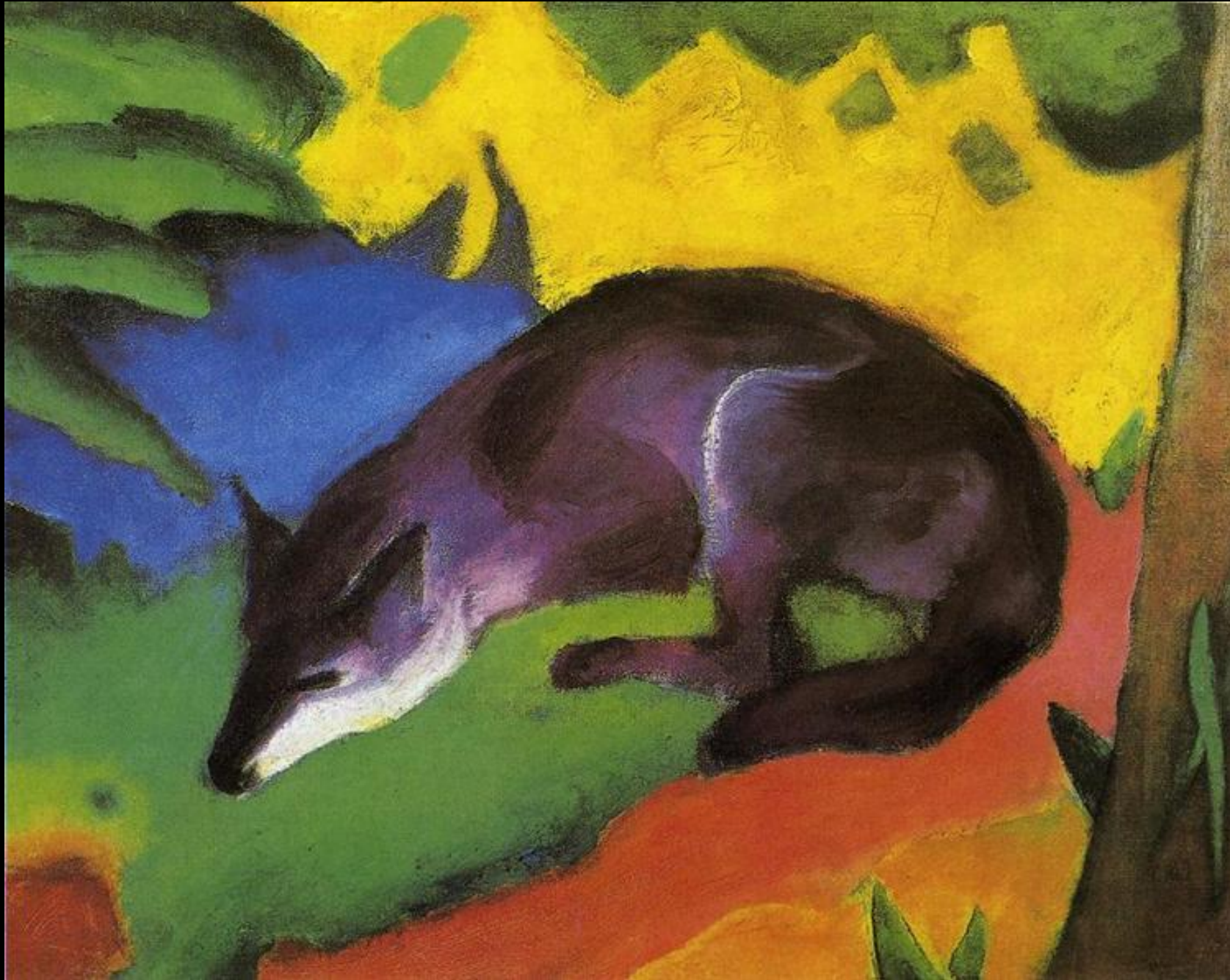
Franz Marc, cavalo, 1911.



Franz Marc, Grandes cavalos azuis, 1911.



Franz Marc, Garota com gato,
1912.



Franz Marc,
Raposa azul,
1911.



Franz Marc,
Na chuva,
1912.



Franz Marc, Paisagem
com animais, 1914.



Franz Marc, Paisagem com cervo, 1914.



Auguste Macke, Paisagem com mulher, 1912.



Auguste Macke,



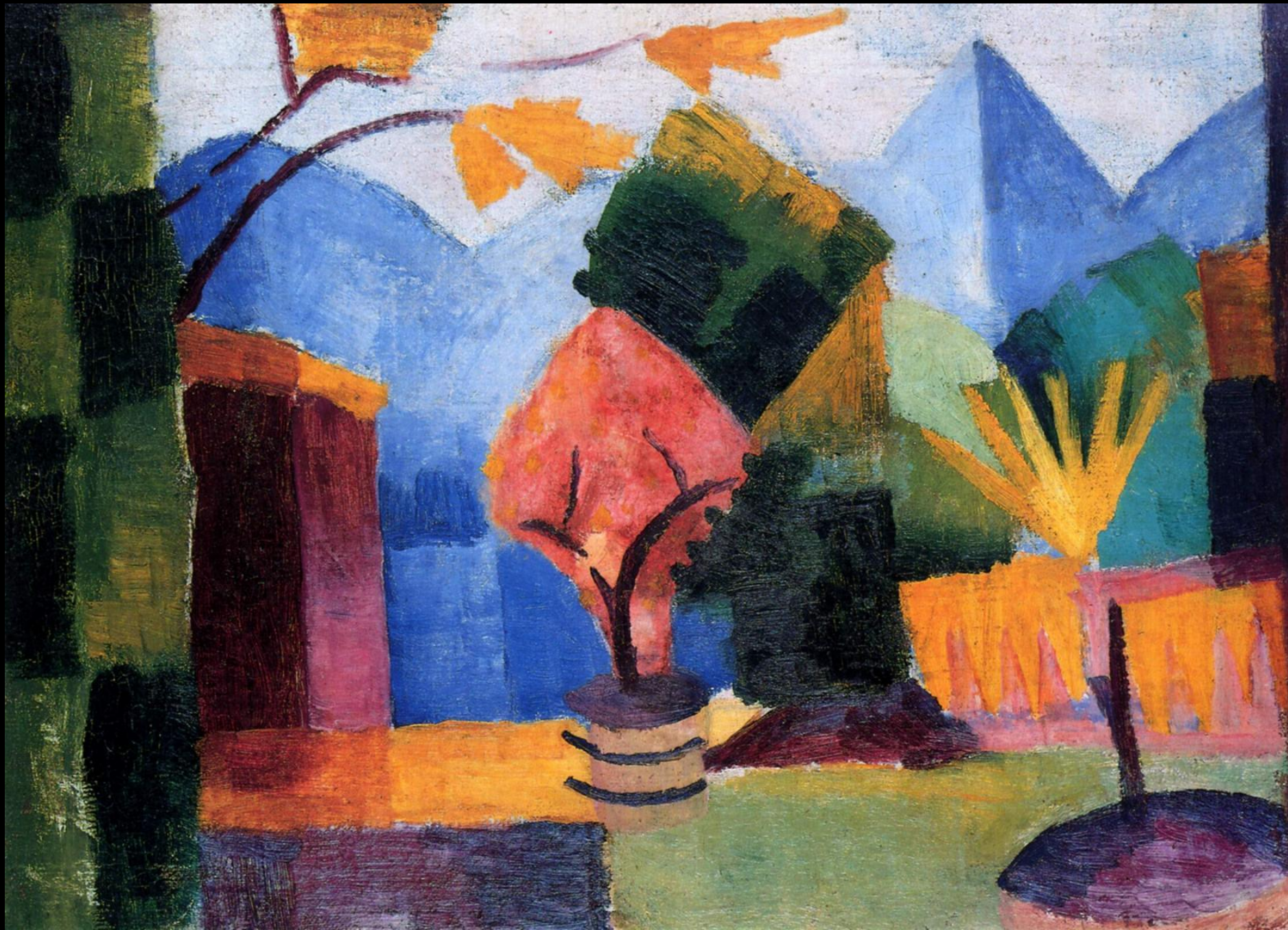
Auguste
Macke, 1914.



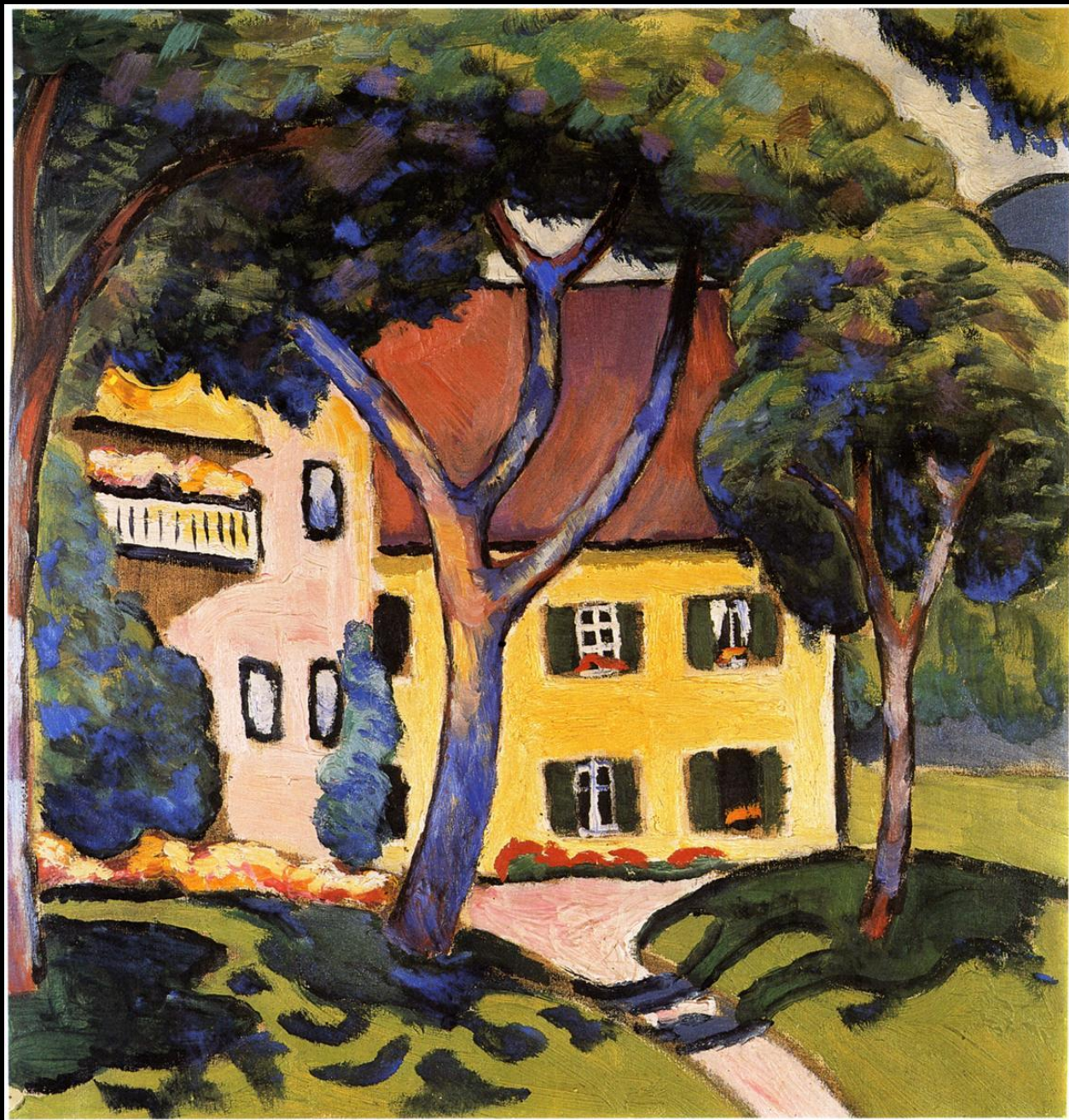
Auguste Macke,
Magazine, 1914.



Auguste Macke, Vitrine



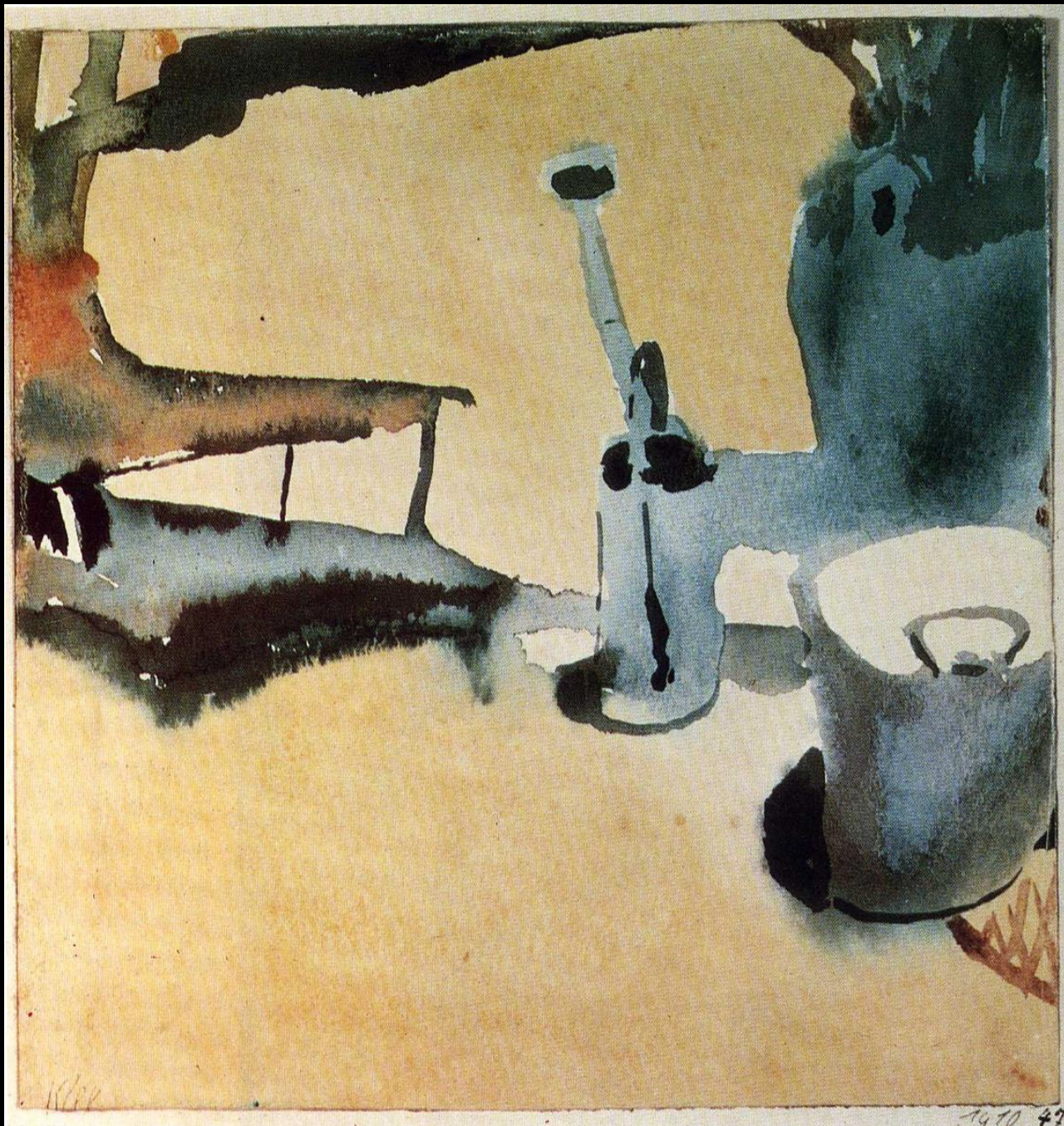
Auguste
Macke,
Jardim,
1913.



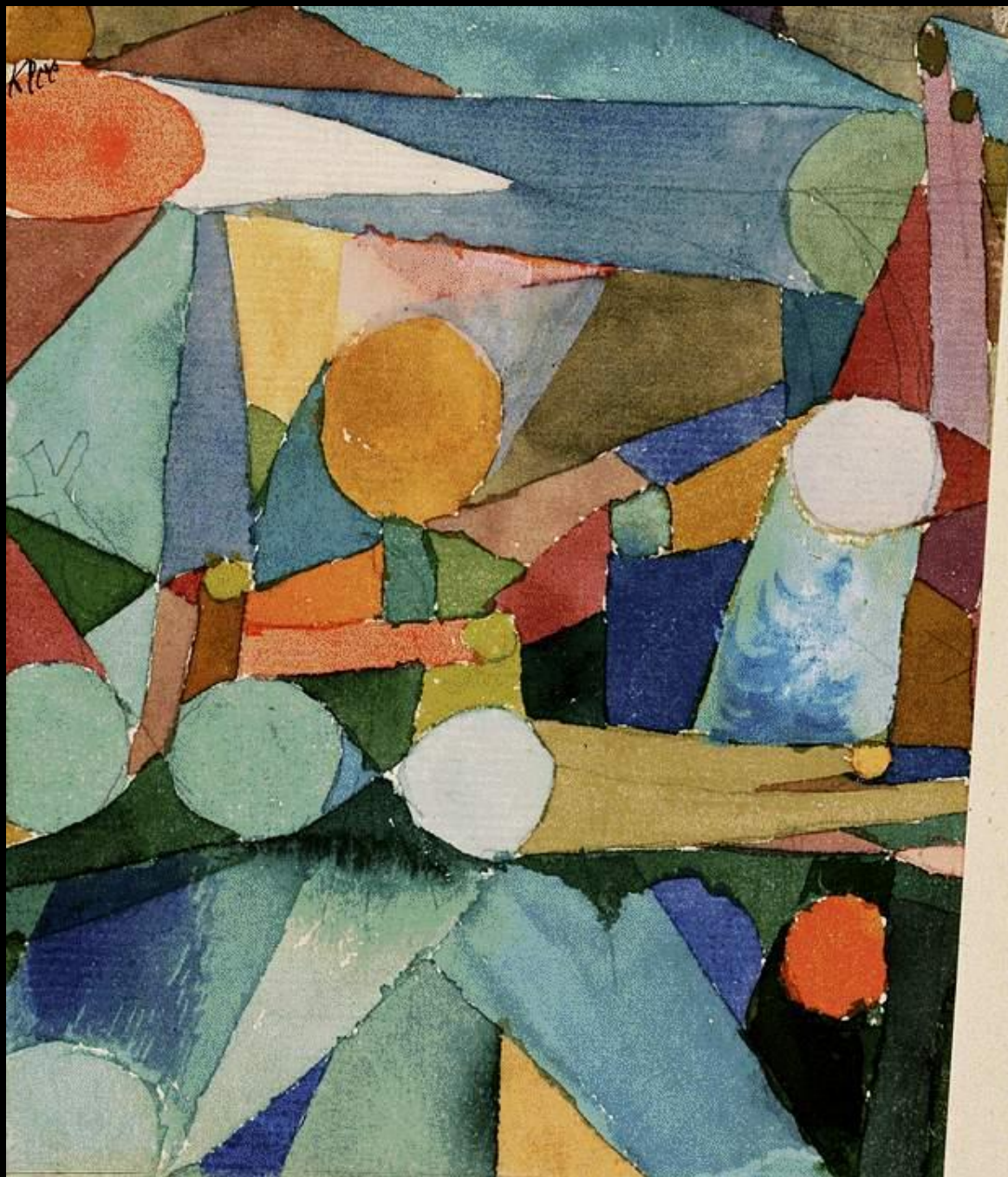
Auguste Macke, Paisagem com casa.



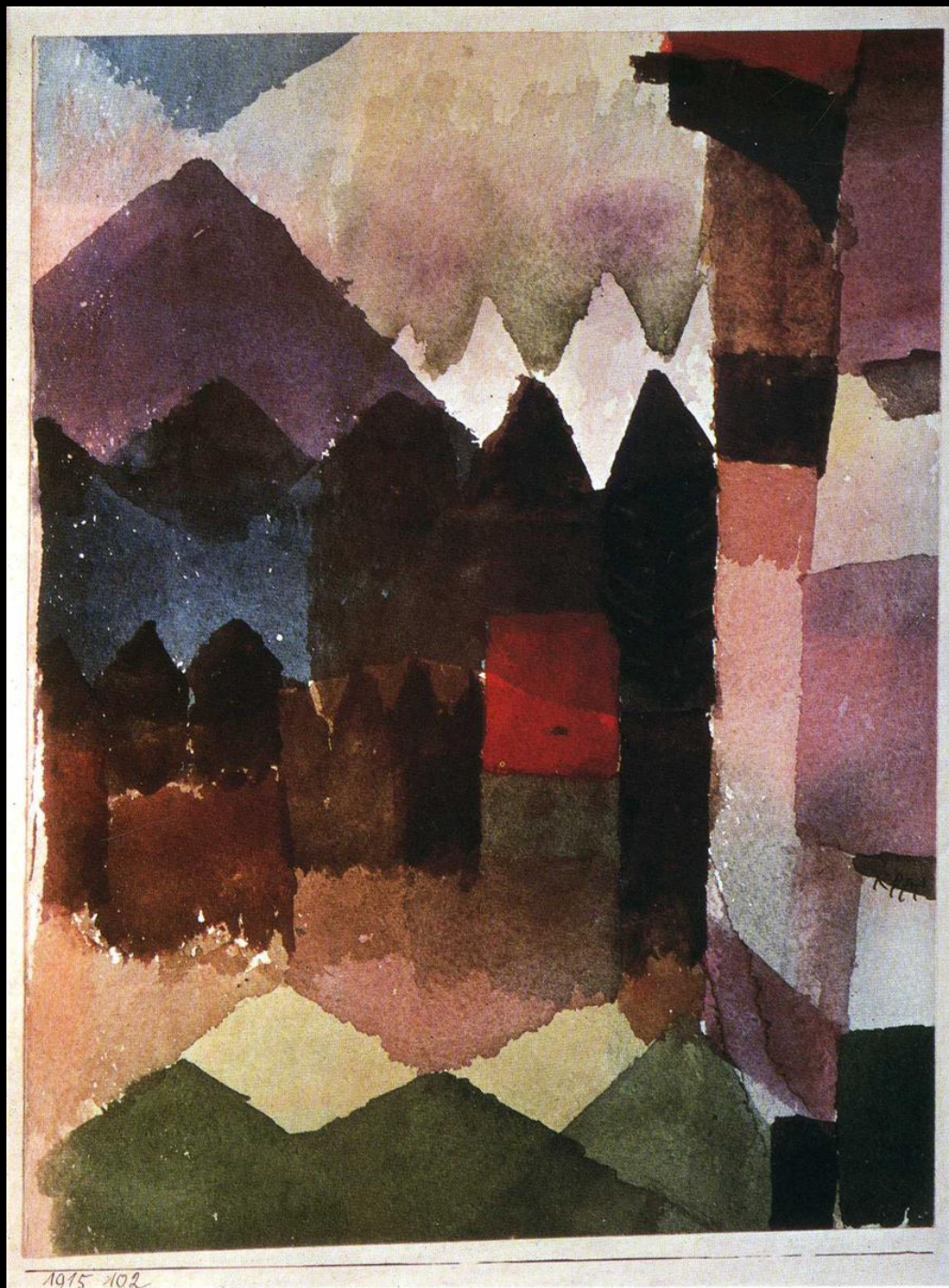
Auguste Macke, No jardim zoológico,
1914.



Paul Klee, Flores, 1910.



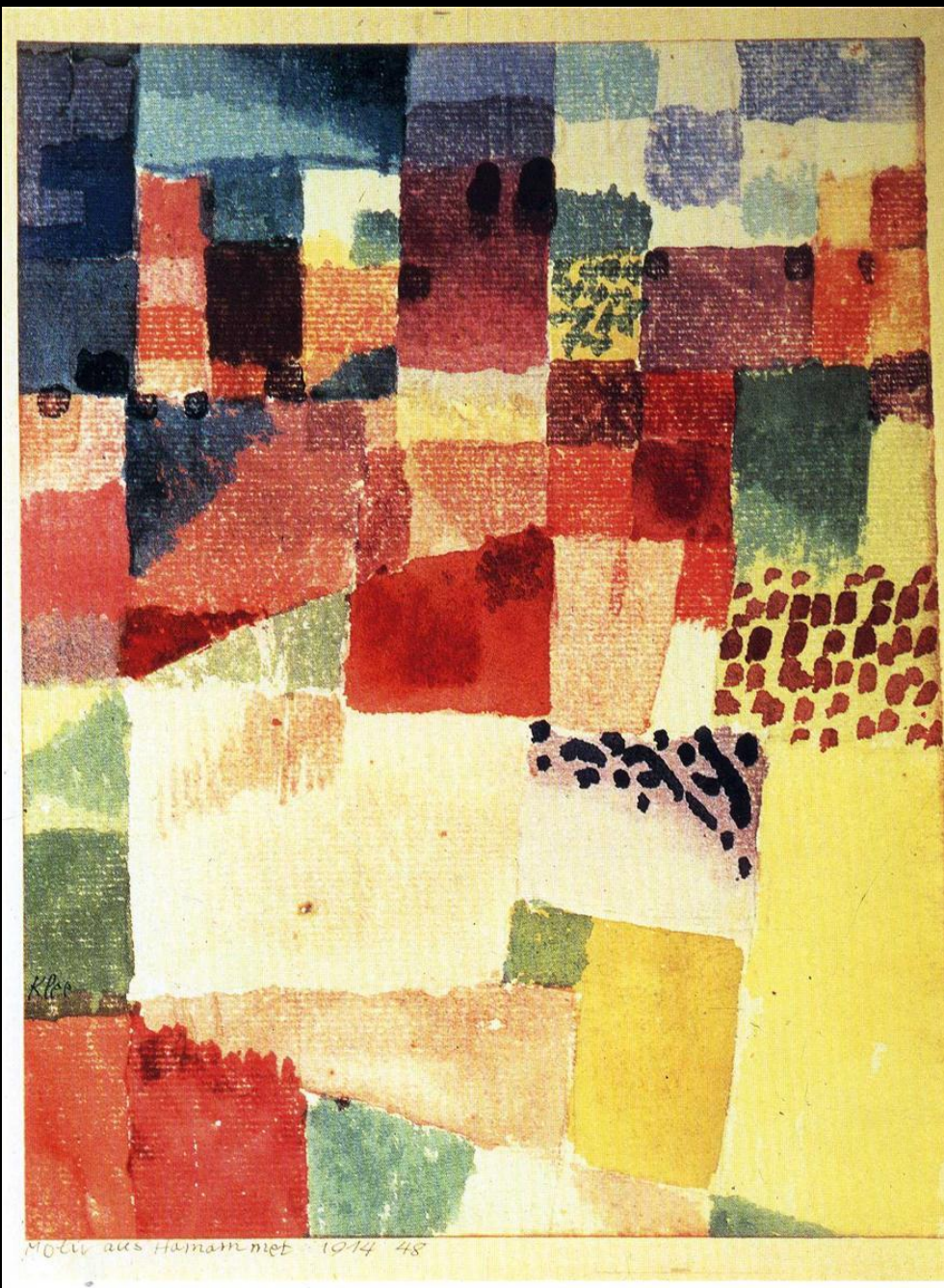
Paul Klee, Cores e planos, 1914.



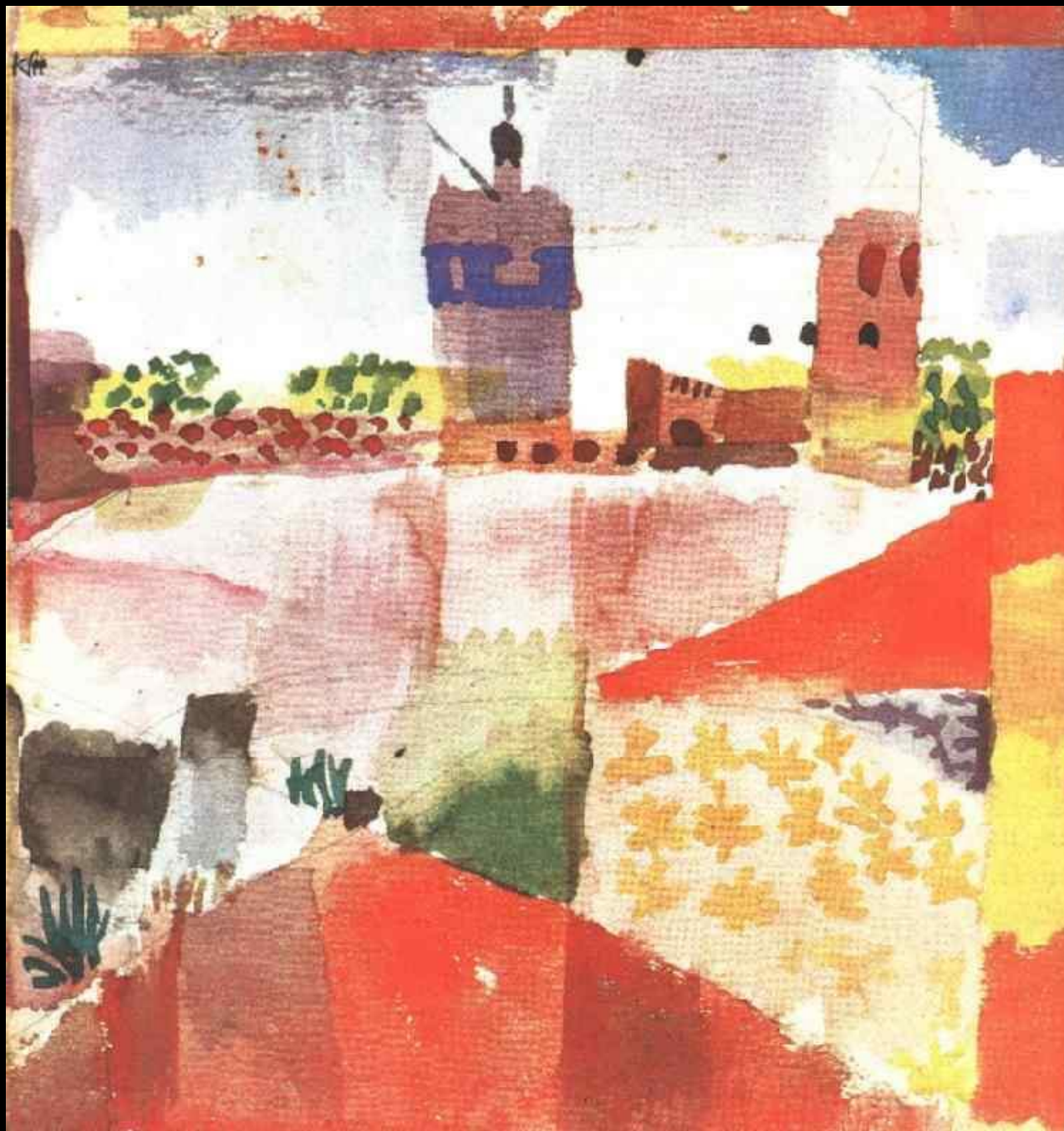
Paul Klee, Jardim, 1915.



Paul Klee, Cores, 1914.



Paul Klee, Cores, 1914.



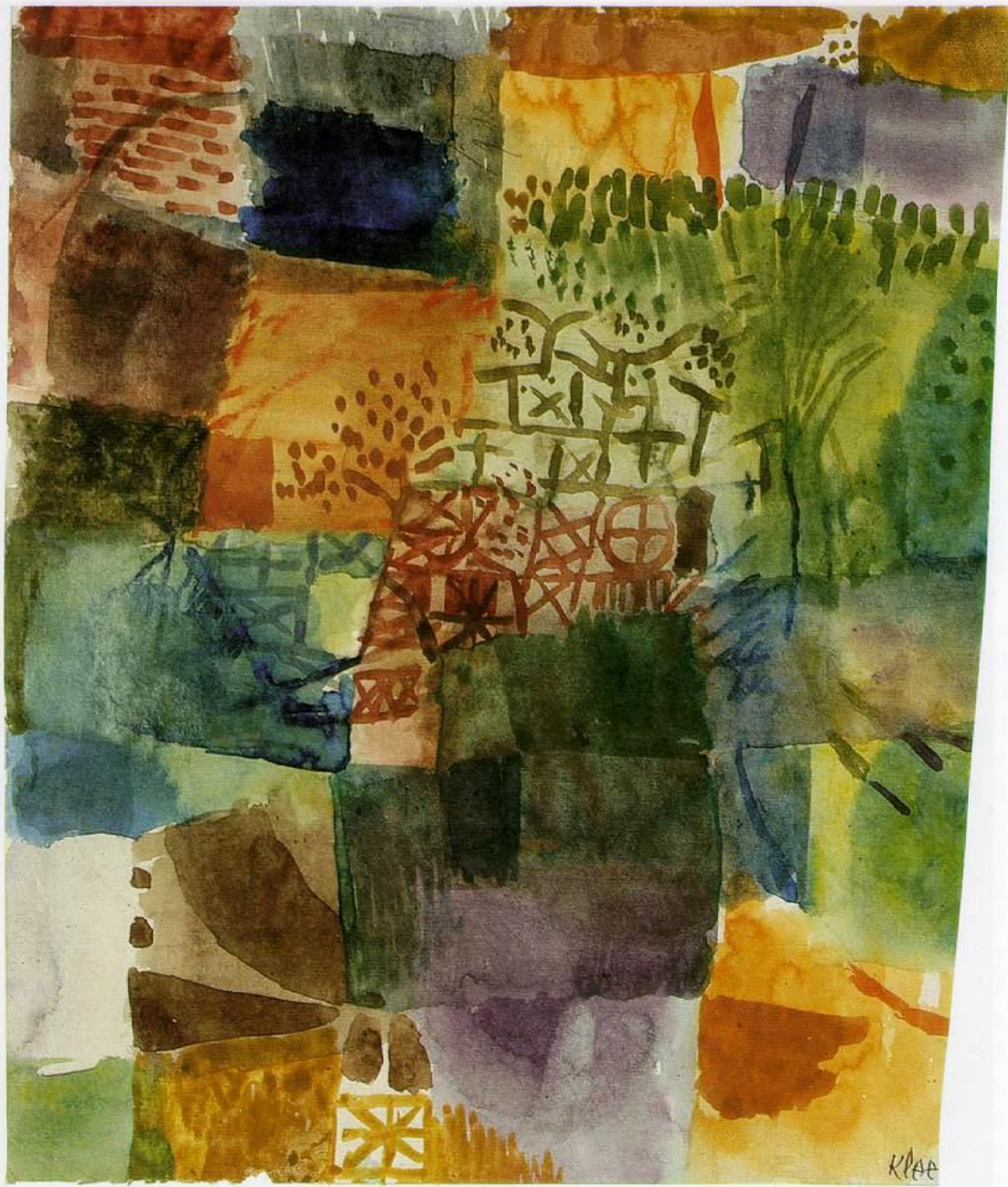
Paul Klee, Paisagem com Mesquita, 1914.



Paul Klee, Na caixa, 1908.



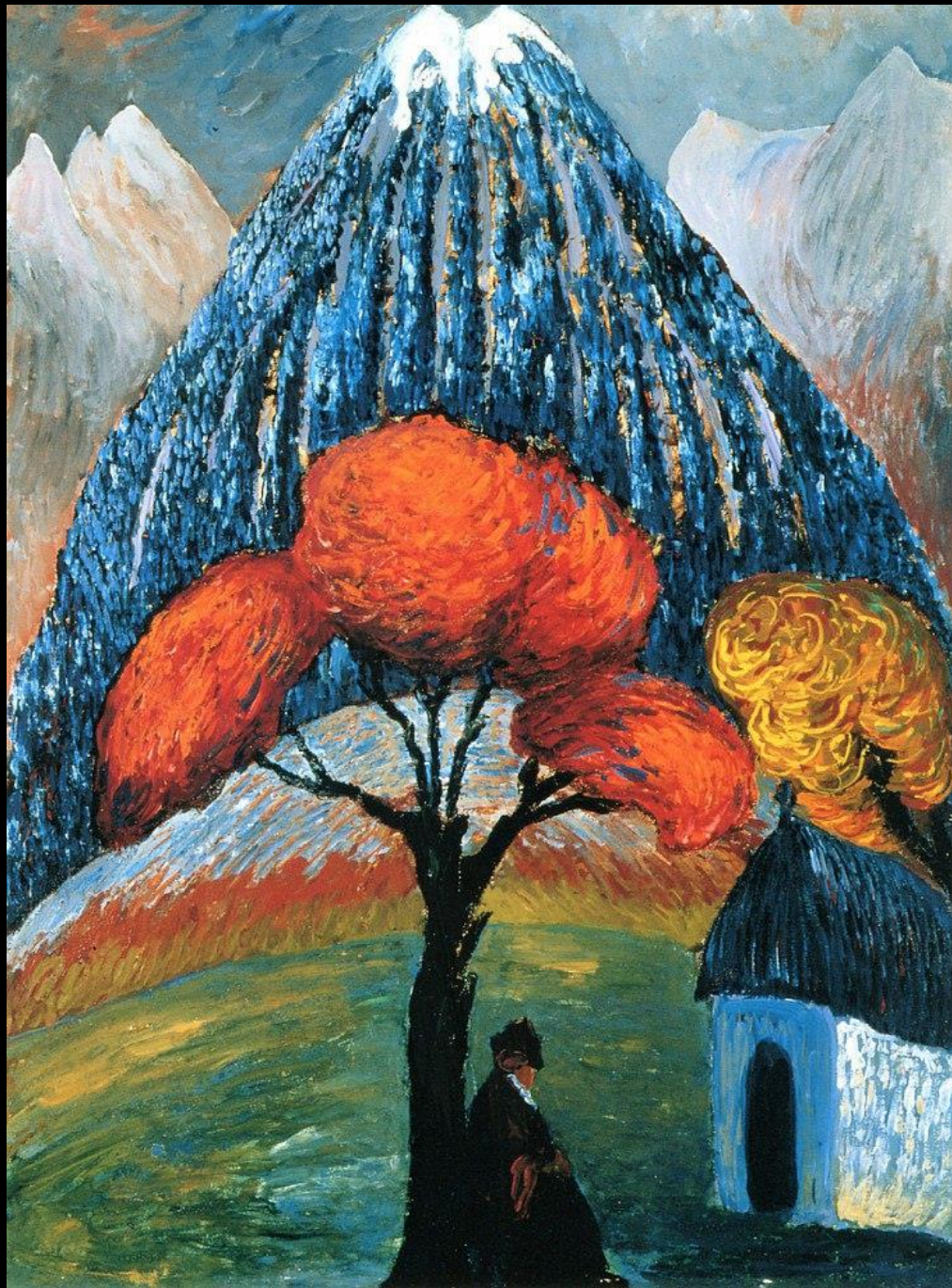
Paul Klee, Fenix, 1905.



Paul Klee, Jardim, 1914.



Marianne von Werefkin, 1917.



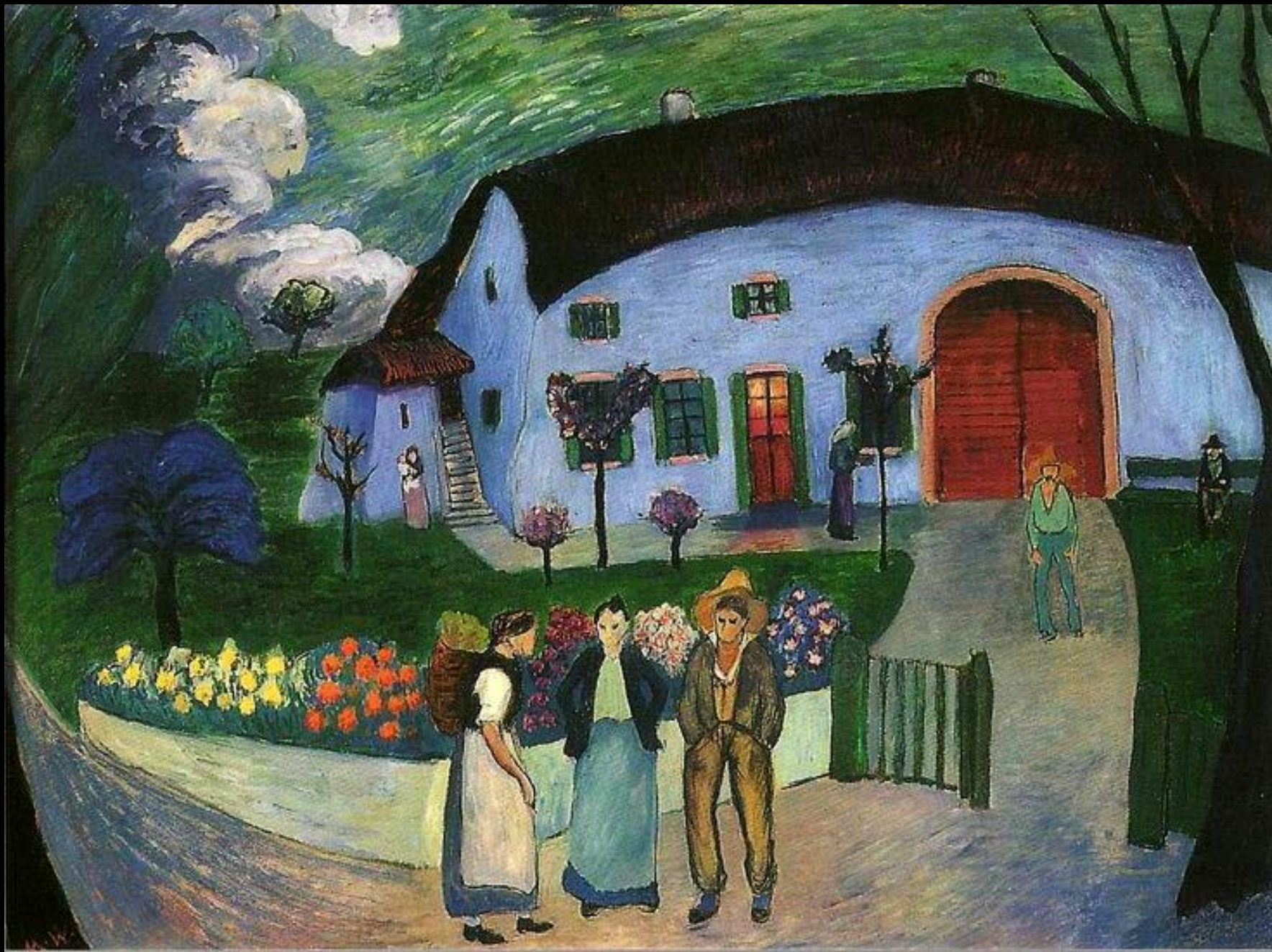
Marianne von Werefkin, 1910.



Marianne von Werefkin, 1909.



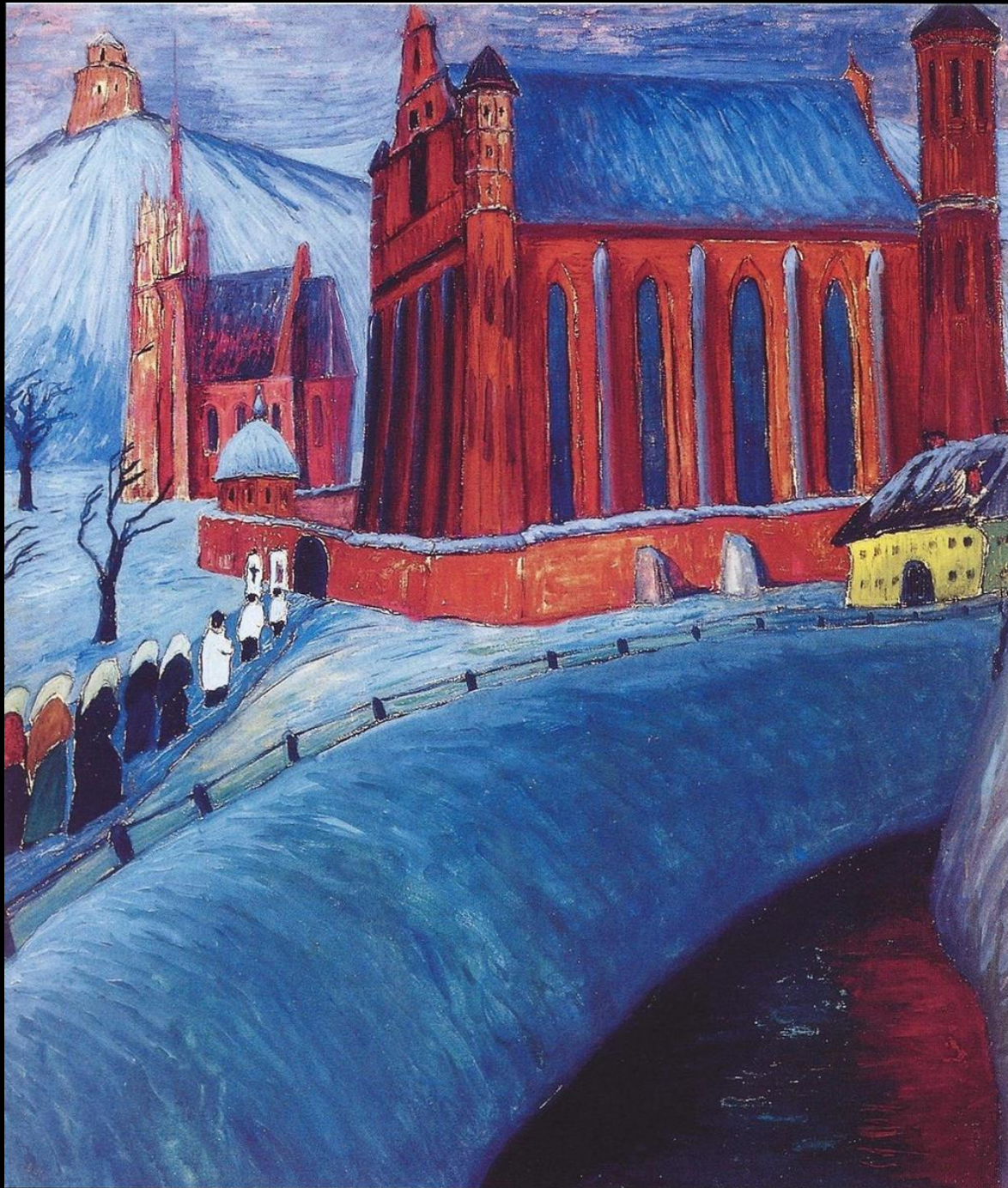
Marianne von Werefkin, 1907.



Marianne von Werefkin, 1910.



Marianne von Werefkin, 1907.



Marianne von Werefkin, 1913.

O Expressionismo,
mesmo não sendo uma
tendência
exclusivamente alemã,
marca um dos
momentos mais
importantes da transição
entre a Arte do passado
e a Arte do presente,
facilitando, para os
Modernistas, novas
possibilidades
expressivas.

Atividades de Apoio e Reforço Pedagógico.

Leitura

GOMBRICH, E. História da Arte, Capítulos 26, 27.

O material para leitura se encontra no Site em TEXTOS.

Questões de Reforço para este tópico:

1. O que é Expressionismo?
2. Quais são as características do Expressionismo.
3. Quem nomeia e apoia o Expressionismo e onde?
4. Quais movimentos contribuíram para o Expressionismo?
5. Quais as características destes estilos?